

即使世界荒芜  
也终有一个人他  
会是你的信徒

# 谷枫艺术培训学校

## 股东招募商业计划书

汇报人：孙立松

WEN YI ZHI  
FENG

# 目录

## 01.我们是谁

项目背景及简介

## 02.目前发展状况

规模及团队师资力量

## 03.我们的目标

发展目标及分析

## 04.我们需要什么

发展优势及融资需求

W E N Y I  
Z H I F E N G





# 项目背景

随着时代的进步和社会的发展，如今艺术培训已经成为青少年必不可少的培训项目。家长们如今对孩子们美育的培养非常重视；如今社会竞争力也同样附加在青少年身上；这就造就了艺术培训市场的客观必要存在性和巨大的市场空间。

国家教育体系在不断地、强有力的推进孩子们关于德智体美艺的教育大方向。艺术培训已不仅仅是简单的兴趣爱好培养方式；它更成为了小升初、初升高以及高考的一种加分甚至捷径考学的途径。几乎每个家庭中的孩子都选择学习了一门艺术课，更有甚者学习了多科艺术科目，这是一个不争的事实。而我们所处的淄博市，真正意义上的中高端市场教学几乎没有几家机构能做好，这就给了有准备的人很大的市场空间。

电视、网络、手机、等新媒体渠道对于大量艺术从业者及艺术学习人员的大量才艺曝光；形成的视觉冲击，让“别人家的优秀孩子”这种理念再次深深的冲击家长的心理。

总体而言，艺术培训已经几乎涉及到每个家庭中的每个孩子；随着三胎政策的正式落地艺术培训行业绝对具备巨大的体量市场和核心竞争存在的必要性；但这并不代表任何艺术培训机构都能分一杯羹：专业、全面、精准高度服务化的大型综合体将更具备市场发展和核心竞争力。



# 01.

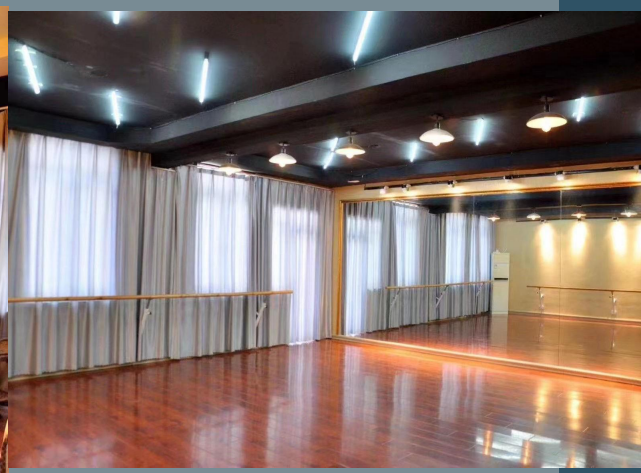
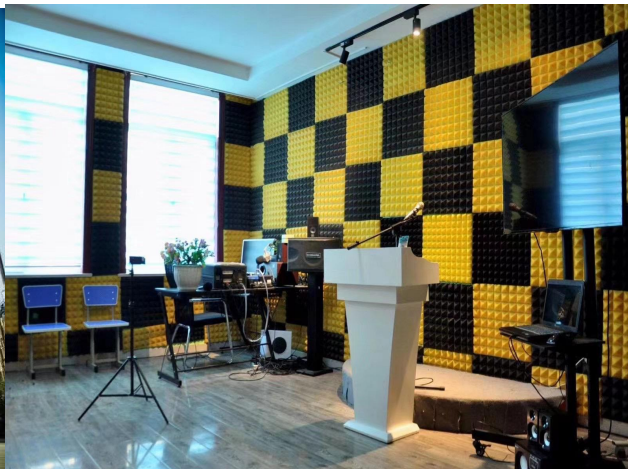
## 我们是谁

谷枫成立于**2016.10.1**日，是省教育厅审批的多科目民办培训学校：目前开设科目有中国舞、拉丁舞、现代舞、播音主持、少儿口才、流行音乐表演（声乐）架子鼓、小提琴、吉他弹唱、钢琴；以上在营十个科目均为盈利状态。筹备开设科目为古典戏曲和少儿编程。学校坐落于淄博剧院，在营**1500**平的高标准教学培训基地：由孙立松一人独资经营。（在淄博剧院筹备扩展校区**1200**平）

WEN YI ZHI FENG



# 谷枫艺校校区部分展示





# 谷枫部分科目学员风采展示







# 02.

## 目前发展状况

- 一：全职老师7名，兼职老师4名。均为专业院校毕业的优质师资，且均具备签订长期合同的稳定。
- 二：从建校之初到现在，在没有任何广告推广加持的前提下，纯靠完善的教学体系，过硬的教学质量和教学服务进行口碑招生；目前已经有部分科目出现饱和状态；预计21年5月份左右将所有科目全部饱和。下一步必须补充人力资源和进行校区扩建。
- 三：淄博剧院在营校区，1500余平，预扩校区1200平左右。基地地理位置优越且拥有300个停车位；周边小学、中学等资源丰富；华润等社区环绕周围且入住率极高；剧院本身作为文艺窗口单位，常年开设演出活动，容易做广告推广。

W  
E  
N  
Y  
I  
Z  
H  
I  
F  
E  
N  
G

# 特色 优势

## • 谷枫优势：

一：优质的教学质量和教学服务体系下产生的口碑相传，即使在没有任何广告和其它宣传加持下，谷枫的学员遍布张店城区、湖田镇、高新区、傅家镇、马尚镇、以及山铝。并且 连续两年来谷枫试课学员留存率始终维持在百分之87.3以上。

二：谷枫属于多科目综合性培训机构，各科目之间已经形成艺术学习及表演串联：这就让成品演出节目更具视觉冲击力、演出观赏性及高大上的专业性；即使是每一个单一科目也设定主题表演性：让艺术来源于生活而高于生活。这彻底颠覆了传统普通艺术培养及表演模式；谷枫培养的学员更具市场竞争力；从而很容易在当地产生新的教培行业影响力。谷枫的价值也会在竞争市场中得到先机。

举例：拉丁舞西游记题材；播音主持和声乐和中国舞相结合；器乐和拉丁舞相结合

三：谷枫属于多科目平衡综合发展模式：更容易抢占生源。多科目，高水准的教学输出前提下，学员入学谷枫任何一个科目，后期都容易形成从它校转学或者新报其它科目。

四：谷枫课后服务体系已搭建并进行下一步的完善：

（1）线上课后教学服务微信端，从建校之初已经运行到现在，且效果明显；下一步将加大力度优化线上教学渠道。

（2）课上学员根据学习程度指标免费兑换课后娱乐项目也已经开始实行，这大大提高了学员自发学习的积极性，和家长的满意度。

五：谷枫从建校以来至今，没有因教学质量和教学服务流失任何一名学员，也没有任何投诉事件。

六：谷枫已获得中国舞淄博地区的考级代理授权；下一步将逐步将音乐类、语言类、科技类拿下。





# 淄博市场艺术培训调研分析

目前张店市场，大大小小的培训学校共计约**500**多家，其中有**300**家左右为艺术培训学校。

很多老牌机构在两年前就已经逐步的认识到多科目艺术综合体的优势及其强大的市场竞争力。

同时有两个实力强大的老牌机构尝试去发展多科目艺术综合体；但是因为资金、专业人员架构、对各科目掌控力不够、无法把控每个科目的高质量教学等多种原因，均以失败告终，并大伤元气。

但谷枫从建校之初就层层把控，排除层层困难，终于把真正的多科目综合教学体系发展了起来。

目前张店区老牌大机构有三家——谷枫有信心在两年内赶超；并实现压倒性胜利。

按照**20**年**6**月--**21**年**5**月谷枫的发展——谷枫将进入快速发展阶段，在保证高精度、好口碑的前提下，保守估计将接下来以至少每年**300**人的体量去发展。

谷枫是唯一一所目前淄博市场上涉及：舞蹈类、语言类、音乐类、器乐类、科技类的培训学校，更为重要的是谷枫将每一个科目都实现了高精度平衡化发展。





# 03.

## 谷枫的目标

- 一：保留中高端市场客户，逐步进行纯高端市场的开发及科目拓展计划。
  - 让谷枫更适应市场需求。
- 二：通过各种有效途径提升谷枫优质教学曝光度
  - 打造更为强大的品牌形象
- 三：再次升级调整谷枫软硬件及对客户服务标准
  - 打造高专业化、精度化、服务化谷枫
- 四：全力以赴将谷枫打造成校外培训示范基地
  - 让客户能入学谷枫而骄傲和欣慰

这是谷枫下阶段发展的目标！





# 谷枫整体发展企划

一：首先成为淄博市张店区校外培训的典范基地，将教学质量和服务及品牌形象的推广做到当地地区极具影响力和号召力。

二：逐步开设分校，模式复制化。形成城市化布局，在不断抢占市场份额的同时，追求更高的品质和利益及品牌影响力。

- 三：逐步开放加盟体制和师资代培体系。
- 四：利用教育平台资源，及影响力；合理的孵化相关资源的其它产业。将来的谷枫拥有的不仅仅是教育行业。
- 举例：开展关于女性美的产业链（化妆、化妆培训、摄影、形象管理、瑜伽、普拉提、服饰、服装销售等一系列关于**20-50**岁女性美的产业链）

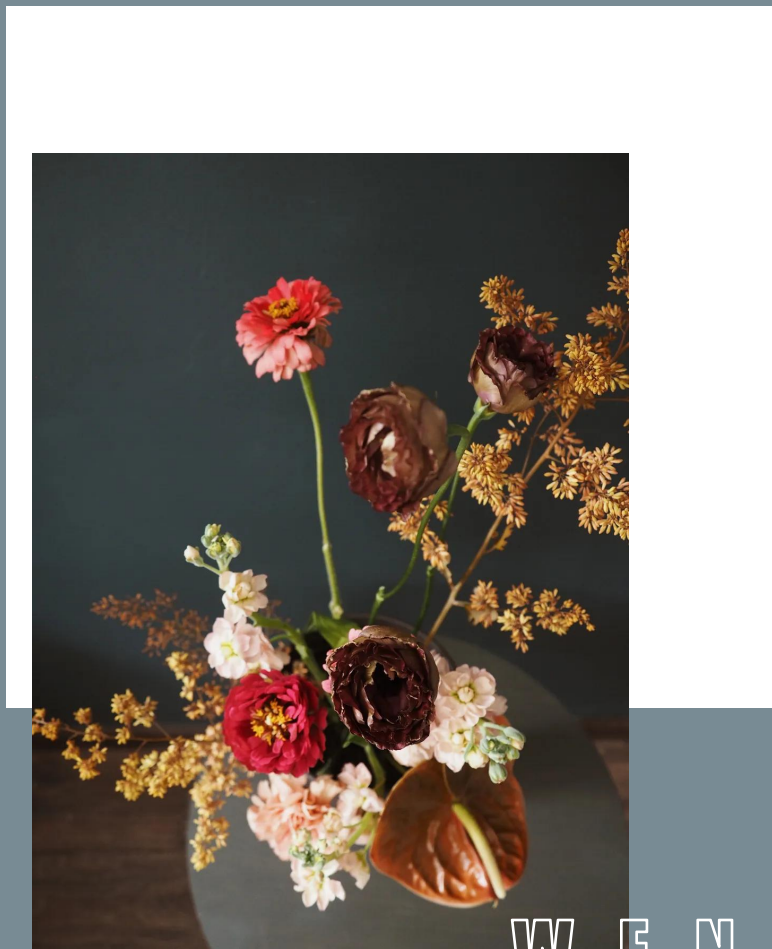
开展关于宝爸、宝妈等如何自我提升，教育并管理孩子的产业链。

- 总而言之：最终谷枫将利用教育平台的优质品牌形象，重复利用所涉及资源，将多产业链并荣交叉发展。

W E N Y I Z H I F E N G



# 谷枫三年计划



2021年7月-2022年7月

全校学员增长至550-600人左右；实现学费纯利润120万左右。

2022年7月-2023年7月

全校学员增长至850-900人左右；实现学费纯利润150-170万左右。

2023年7月-2024年7月

全校学员增长至1150-1200人左右；实现学费纯利润210万左右。

这个三年计划是相对比较保守的预测，是根据谷枫前1.5年发展的一个比较保守的推演。

这份三年计划所获取的利润，仅仅是学费盈利；不包含附加利润。下表将全面阐述谷枫作为大型多科目综合性培训机构所有的盈利点分布情况。

W E N Y I Z H I F E N G



# 谷枫盈利创收综合明细分布



- 一：单科目学费盈利
- 二：一人多科目报名；重复学费盈利。
- 三：销售各类教学教材、舞蹈服装、乐器销售所产生的利润
- 四：举办各种大型汇报演出所产生的利润。
- 五：各科目学员参加全国统一认证考级所产生的利润。
- 六：参加各种比赛所产生的利润。
- 七：每年举办的多场次少儿春晚所产生的利润。
- 八：空闲时间场地租赁所产生的利润。
- 九：利用空闲时间开设成人班教培产生的利润。
- 十：品牌加盟所产生的利润
- 十一：代培师资产生的利润。**



04.

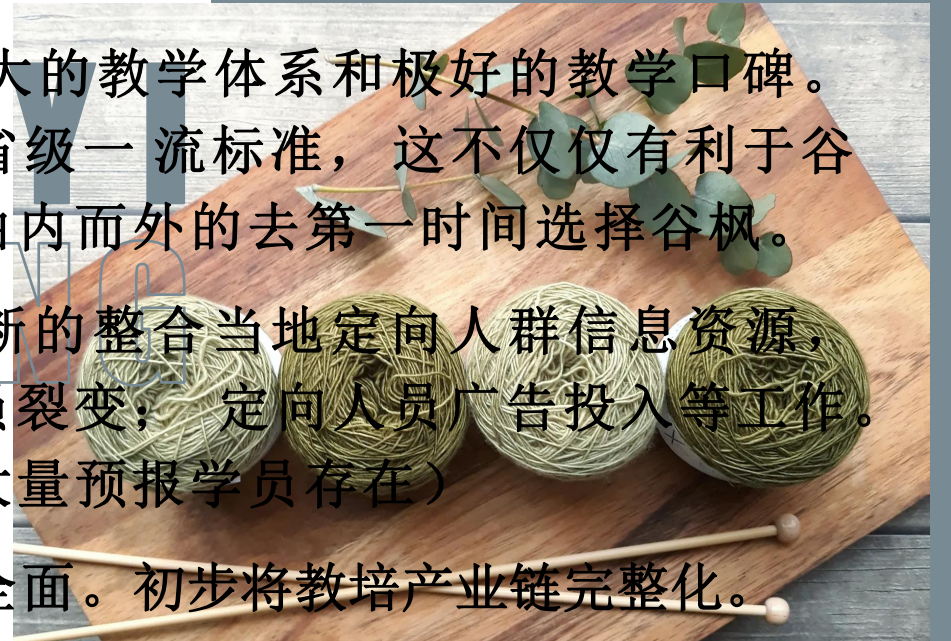
我们需要

WEN YI ZHI FENG



# 发展需要

- 一：扩校：谷枫目前状态下，仅仅需要口碑宣传招生，最多支撑到**2022年5月份左右**，将出现师资力量及学员的全面饱和状态。目前已经有两个科目出现基本满员状态。所以在原校区基础上扩校，保证下一步的发展。
- 二：谷枫人力资源架构：目前谷枫全职老师**7名**，兼职老师**4名**。全部的人力资源都在教学上，为了更好的下一步发展需要再次培养新的教师人力及配套服务人员：
- 人力资源配套效果：客户从进入谷枫→前台接待→课程顾问接待→学员试课→试课分析→家庭回访→正式入学→学员季度考核→半年度汇报演出→全年度汇报演出→全年度满意度调查：这样整个完善的架构将非常有助于客户满意度及谷枫下一步高端发展规划。
- 三：软硬件提升：谷枫目前拥有的是强大的教学体系和极好的教学口碑。但是下一步谷枫的软硬件必须直接踏入省级一流标准，这不仅仅有利于谷枫下一步的学费上涨规划；更会让客户由内而外的去第一时间选择谷枫。
- 四：谷枫早在**2020年10月份**开始就不断的整合当地定向人群信息资源，待前三项工作到位，将立刻开展本校学员裂变；定向人员广告投入等工作。同时架构文化课区域（已谈好师资且有大量预报学员存在）
- 至此：谷枫将真正踏入：高端、专业、全面。初步将教培产业链完整化。



# 优质资源

谷枫艺校依托于国有资产基地运营；保证可场地的长期性使用；谷枫整体教师团队架构稳定，保证了一流且稳定的师资力量；谷枫教学体系完善，保证了高质量的教学成绩。

一：谷枫与教体部门的关系非常融洽；能第一时间掌握第一手资料，并得到相关领导的大力支持；鼓励谷枫成为艺术培训行业翘首。

二：谷枫与多所公立小学及幼儿园合作非常稳定，建立了良好的招生渠道，及长期的合作发展战略。

三：谷枫与省、市电视台关系非常融洽，能用最低的成本获取更大的品牌曝光度。

四：谷枫与全国各乐器生产单位合作非常融洽；并拥有多种乐器代理资格。

五：谷枫不仅拥有民办学校批证，且是省内唯一一家拥有演绎资质的培训机构，且学校拥有食品经营许可证，能给孩子更好的课后服务项目。

六：谷枫与全国多个影视拍摄基地导演建立了良好的战略合作计划，待时机成熟，可打造谷枫小明星项目。

七：谷枫自建校以来以做好教学质量为本，创建了极好的口碑及品牌效应，结合接下来的大量网络宣传及地推计划，谷枫将快速的发展。

八：谷枫有自我培养师资的能力，结合谷枫教育为本的原则；将对以后开展品牌加盟有极大的优势。



# 股东条件及资金保障

- 一：参股人员属于守法公民、具备投资理念；无经济案件缠身。
  - 二：谷枫现由孙立松一人独资经营，将出让百分之**40**股权换取**180**万的发展资金。三 年周期如股东对收益不满；孙立松将用**180W**再次优先回购先前出让的**40%**股份；股东也可以自行高价出让自身持有股份给其它人。
  - 三：股东可参与公司经营，也可不参与经营。
  - 四：双方达成共利共赢的原则；首先致力于打造淄博市教育培训行业的翘首；逐渐利 用教育大平台打造更大的产业链体系。
  - 五：谷枫重大项目及提案需股东双方成员协商后作出统一决定方可实行，其中一方不可擅自实施。
- 教培行业属于可持续性发展项目中的暴利行业；抗风险能力强，持续盈利周期长。

# 谷枫抗风险能力

一：谷枫隶属于教育行业，而且属于多科目综合性艺术综合体；教育行业不同于其它行业，可持续性发展特别强，属于中后期暴利行业。但是教育行业风险却基本全部在前期发展的第一、二阶段。尤其是多科目教育综合体，前期投入巨大，孵化系数难度巨大；但一旦度过危险期，多科目教育综合体在市场上将占有绝对的市场竞争力；更容易成为行业的翘首的同时能获取同行业单科目几倍甚至几十倍的利润。教育行业一般经历五个阶段：

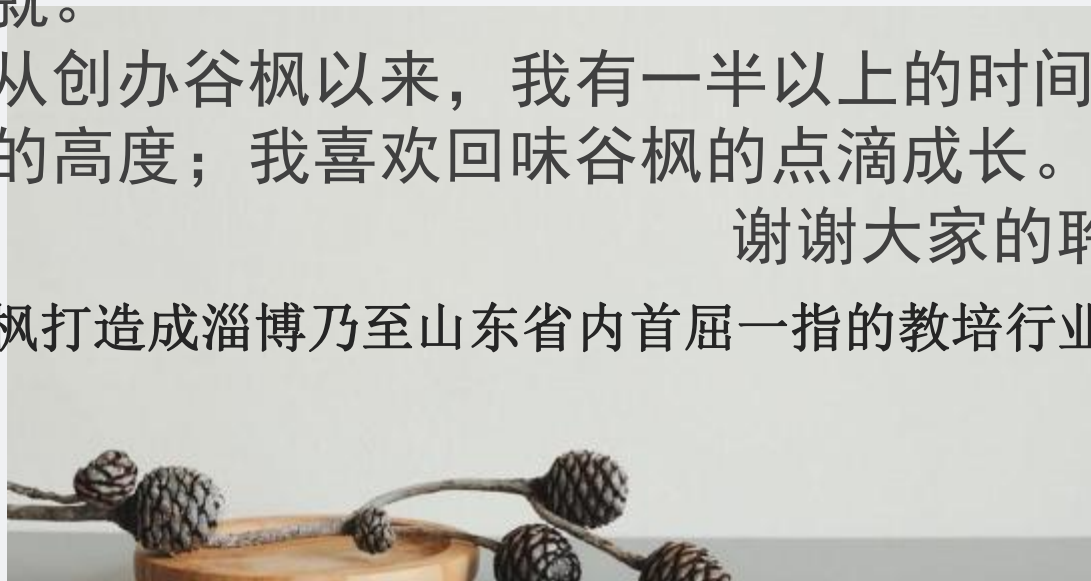
- 1，建校之初——风险系数相当大，一切都是未知数，一旦失败就是前功尽弃。
- 2，发展阶段——学校有了一定的口碑，年年亏损逐渐变小，风险系数逐渐变小，但依然承受很大的压力。
- 3，稳定阶段——学校从亏损变为盈利，口碑良好，有了较好的市场竞争力和规模化。我们俗称：项目活了，就看如何下一步发展扩大利润。
- 4，高速发展阶段——目前谷枫正处于这个阶段，保守估计学员基本会以上一周年**45-50%**的基数增长；多科目优势逐渐展现出来：只要不是自大作死的行为，出现亏损已然不可能存在。此阶段会维持**2**年左右。
- 5，巅峰期——谷枫将多科目艺术综合体的优势展现的淋漓尽致；口碑及品牌效应将成为当地区的佼佼者；这个时候我们将不再担心利润的获取；更多的精力将是如何稳定发展的同时，考虑利用教育平台的稳定资源多产业链化发展。



# 谷枫愿景

- **所有的行业都会赚钱：关键在于你是否热爱这个行业；你是否会坚持；你是否有能力把这个行业做的比别人好从而得到客户的认可，你是否真的经得住市场的洗涤和考验。行业永存—总会有一个人去发展、改革、壮大它。如果这些都做到了，做好了，钱自然就会寻你而来。一个成功的创业者，执业者不是仅仅靠嘴就能获得成功。**
- 我的创业心得：理性的选择行业后，不留余力、不靠幻想的踏实的实现自身的价值：功成名就。
- 我的创业经历：从创办谷枫以来，我有一半以上的时间，留宿在办公室；我想见证谷枫将来的高度；我喜欢回味谷枫的点滴成长。
- 谢谢大家的聆听。

• 将谷枫打造成淄博乃至山东省内首屈一指的教培行业的航母。





2021

谢谢观看