

健康中国 预防先行

B - O N E 健康预防志愿者工程

为自己加油 为健康助力

一切为了健康

乐桦科技

与事业伙伴携手共建健康预防生态体系，实现社会价值与商业价值共赢

Healthy life every day

B-ONE背景 >

2016年公司创始人李恩杰先生和台湾、日本实验室一起合作，在上海研发产品。对产品研发、产品生产、产品销售进行了全方位的研究。

在2017年6月18-20日在上海成功举办《中国首届微能量医学论坛》。邀约全球40多个国家的科学界人士和采购商，会议效果非常显著，各大媒体争相报道，并成为人类医学第三次革命积极的推动者。当时产品是16种语言版本，全球意向订单达6000万元，充分证明市场的需求量巨大。

由于是人体健康360度画像，加上两岸政策的不统一，台湾和日本实验室研究方向重点开拓除中国之外其他市场，由于经营理念的不统一，合作大打折扣。经此事后，创始人李恩杰先生一直对于可穿戴的智能预警设备进行深入研究，并一直想建立属于自己的实验室。

在2019年12月份，与徐州医科大学运动医学专家郭吉强教授，运动伤害医学专家邓威博士，军事院校专家王博，心血管医学专家程博进行了深入研讨，创始人李恩杰先生就可穿戴预警设备的商业价值和商业模式进行深入剖析，赢得专家们的一致认可，并立项成立自己的研发实验室。项目从立项、研发、生产足足用了18月的时间，成功研制出一款专业健康实时监测的设备的第一代产品。

【 B-ONE 】



Company Profile

企业简介

乐桦智能科技（上海）有限公司（简称乐桦科技）总部位于上海，公司自成立以来，通过并购重组，完成旗下子公司的控股和优化升级，完善集团运营的基础。

乐桦科技及直属子公司的业务涵盖了智能科技、人工智能、信息技术、大数据、云计算、物联网、新型科技研发、教育科技，金融领域、法律服务、文化传媒等领域，帮助政府单位、事业单位、企业实现数字化赋能，数字化管理运营。

控股参股

乐桦智能科技（上海）有限公司河南分公司

河南斐斯呗网络技术有限公司

河南星果文化传媒有限公司

郑州恩杰企业管理咨询有限公司

郑州千机伞智能科技合伙企业

上海禄享信投资管理有限公司

河南卿缘律师事务所

Corporate Culture

企业文化

定位：健康预防服务商

宗旨：健康中国 预防先行

精神：诚信责任 高效合作

追求：一切为了健康

愿景：追求卓越 奉献社会

使命：秉承责任 科技报国

经济使命：发展可持续的健康产业

社会使命：推动健康中国预防先行

经营理念 互生 共生 再生

文化理念 互惠共享 团结发展

健康预防产业的构建与落地需要整个生态的共同努力。乐桦科技坚持打开边界，与世界握手，与合作伙伴携手共同促进B-ONE事业发展，让更多人受益。



《健康智能实时监测云管理系统》

《健康智能实时监测云管理系统》是由乐桦科技旗下子公司**斐斯呗网络**联合**中国著名军事院校实验室和医学大学实验室的专家团队**，利用生物传感技术、数据采集和大数据分析，利用终端实时采集人体数据指标，利用NB-IOT技术实时传输到数据库，采用自动补偿算法，加上GNSS多模定位技术，展示出每一个生命个体的特征，为心脏医学和运动伤害提供强有力的数据支撑，从而实时预警身体指数的变化，根据不同应用人群和场景推出了A-ONE、B-ONE、B-ONE+G系列产品。

B-ONE优势 >

3 个首创

全国首个运动状态实时监测预警系统

全国首个医学AI智能分析预警系统

全国首个生命体征专业级智能穿戴设备

【B-ONE】

B-ONE特点>

自主研发，科技含量高，根据客户不同场景实现功能定制，解决客户需求。

后台功能持续升级，数据更加精准。医学AI系统根据采集到的精准数据做

出预警和风险预警判断，防止重大疾病和运动伤害的发生。



【 B-ONE 】

Product Introduction

产品介绍



随身 随地 随心



产品类别、主要功能、适用场景

| A-ONE | B-ONE+G | B-ONE |
|---|---|---|
| <p>主要功能</p> <ol style="list-style-type: none">1、蓝牙连接智能手机2、实时体温3、实时心率4、实时血氧5、综合报告6、异常预警7、SOS求救8、实时定位9、活动路径10、融合式能量检测、修复、对比 | <p>主要功能</p> <ol style="list-style-type: none">1、独立联网2、实时体温3、实时心率4、实时血氧5、综合报告6、异常预警7、SOS求救8、大屏显示实时数据9、手机端查看历史数据10、实时定位11、电子围栏12、跌倒预警+脚部传感器 | <p>主要功能</p> <ol style="list-style-type: none">1、独立联网2、实时体温3、实时心率4、实时血氧5、综合报告6、异常预警7、SOS求救8、大屏显示实时数据9、手机端查看历史数据 |
| <p>适用场景</p> <p>关注自身健康的人群</p> | <p>适用场景</p> <ol style="list-style-type: none">1、老年人2、养老社区3、康养机构4、智慧社区5、户外运动6、赛事活动 | <p>适用场景</p> <ol style="list-style-type: none">1、运动类场馆2、体育培训类场馆3、健身房 |



全国运动培训场馆



实时数据上传至场馆内屏幕

每一个运动员带上B-ONE，身体指标实时传输到大数据后台，大数据将分析指标实时投放在场馆内的大屏幕上，正常指标以数字和颜色（绿色）呈现，如果每一个运动员心率和血氧饱和度超出自身正常范围以黄色预警显示，严重超出以红色显示，场馆的教练员应对运动人员采取一定措施，避免造成运动伤害。

重复使用

每一个B-ONE终端可重复捆绑和解绑任何一个运动人员。

自主查看

每一个运动人员可以在管理APP上查看自己的历史数据和数据分析。

赛事场景



实时监测运动员身体状况

所有能佩戴智能穿戴设备的比赛场景，均可佩戴上B-ONE终端，大屏幕或后台实时监测运动员的身体指标，避免运动伤害的发生。

精准定位发生意外人员所在位置

例如：田径比赛中的马拉松比赛，参加的业余运动员居多，每个人的身体机能举办方都不知道，在长途的比赛过程很容易造成参赛者休克、昏迷或猝死的现象发生。每一个参赛者佩戴上一个B-ONE终端，参赛者数据实时投放到护航120急救车上，如果参赛者出现意外情况，120急救可根据实时定位，及时精准到达意外发生的现场（精确度可达30cm），进行施救。

养老机构



收集数据

收集养老机构数据，精确记录每个老人的身体状况。

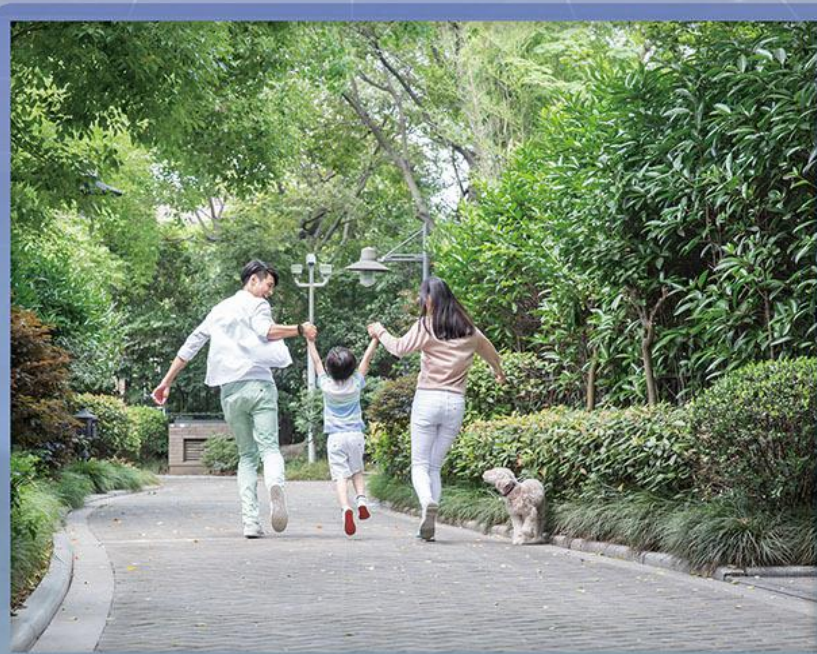
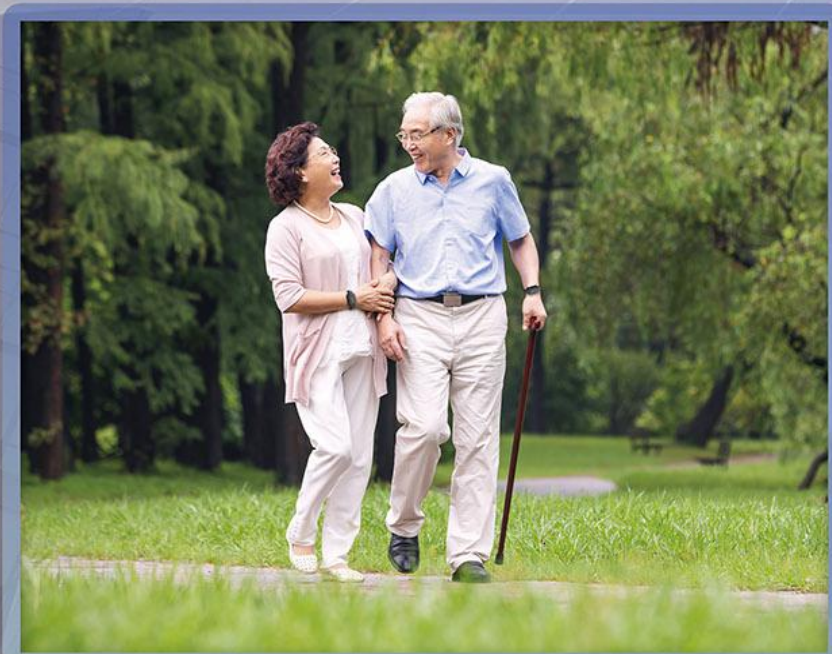
实时监测老人身体状况

老年人的身体指标更需要实时监测，老年人跌倒不能及时救助可能造成不可逆转的伤害。

防走丢及跌倒预警

每个养老社区的老人佩戴B-ONE终端，管理中心后台实时监测老年人的身体指标和实时定位，防止老人走丢，包括老人跌倒后的预警功能，可以实现后台预警和信息传送至家属和120急救中心。

智慧社区



响应国家号召

智慧社区建设是国家大力推进的一个方向。

社区内实现智慧

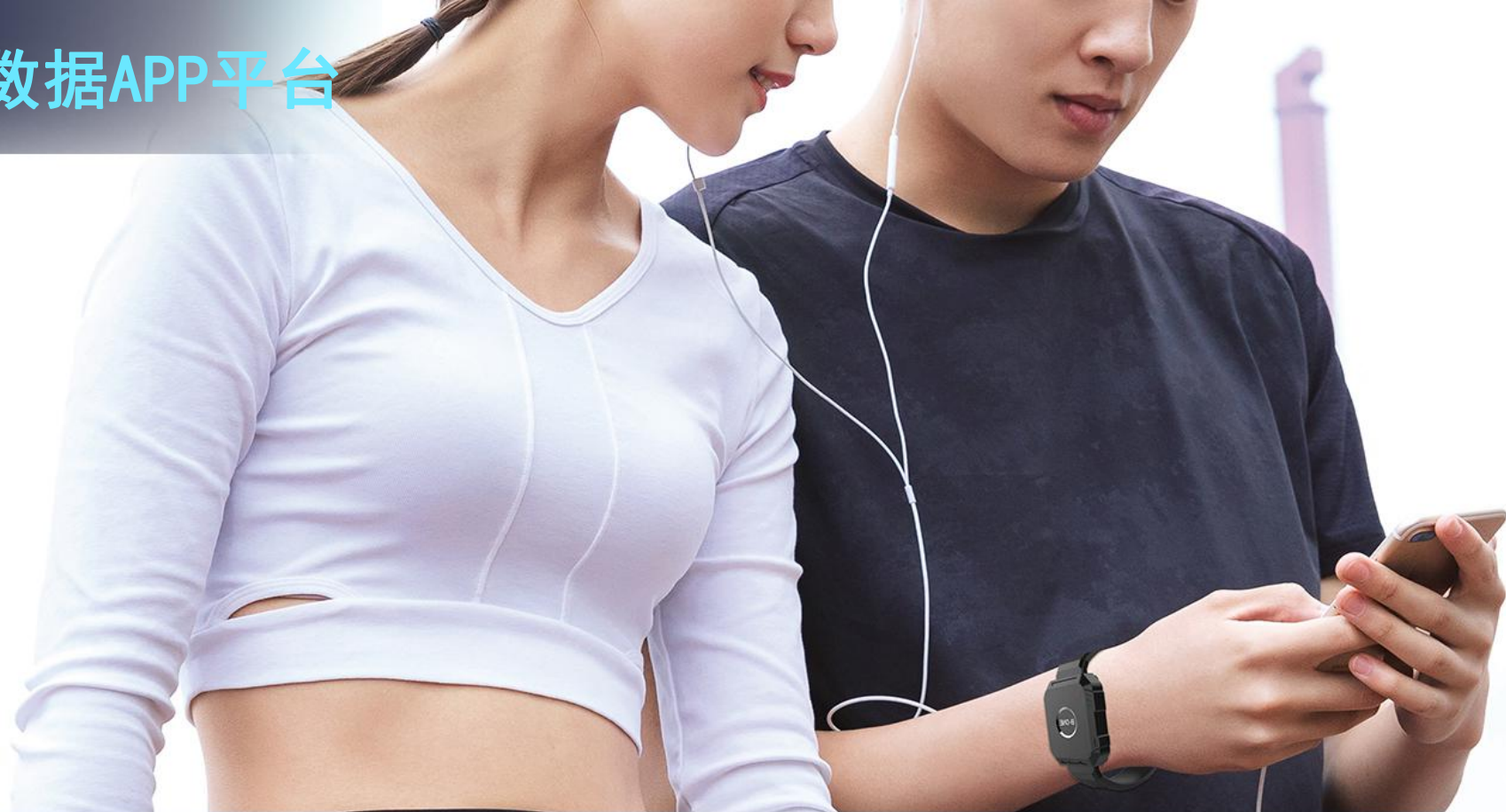
社区内如何实现智慧？B-ONE终端能给社区老人和热爱运动的人员提供实时监测的数据，这些数据可以实时传输社区服务中台和社区医疗机构。

健康保障

对于减少社区大病高发和减少死亡率有非常重要的保障。



千万用户大数据APP平台



增加APP的日活量

很多平台APP的日活量都很低，因为不能和每一个人的身体发生关联。

增加数字化营销的核心竞争力

平台可以搭载自己的产品将A-ONE终端送给自己会员，会员就可以在平台APP看到自己身体指标，平台就可以根据会员的身体指标和活动范围向会员推送相关的服务内容，增加数字化营销的核心竞争力。

增加平台价值

会员每天打开平台APP关注自己的身体指标，增加平台APP的日活量，促进平台产品曝光率，增加平台价值。

健康中国 预防先行

健康预防志愿者工程

为自己加油 为健康助力

B-ONE健康预防志愿者工程

2017年10月18日，习近平总书记在十九大报告中指出，实施健康中国战略。

健康是促进人的全面发展的必然要求，是经济社会发展的基础条件，也是广大人民群众的共同追求。《中共中央关于制定国民经济和社会发展第十四个五年规划和二〇三五年远景目标的建议》提出“全面推进健康中国建设”，要求“把保障人民健康放在优先发展的战略位置，坚持预防为主的方针”。

共筑健康预防新防线

实施方案 全国招募

健康预防（全国）指挥中心 1个

健康预防（地区）联动中心 300个

健康预防（县区）服务中心 2700个

1000万 B-ONE健康预防志愿者

健康预防（全国）指挥中心



指挥中心客服部

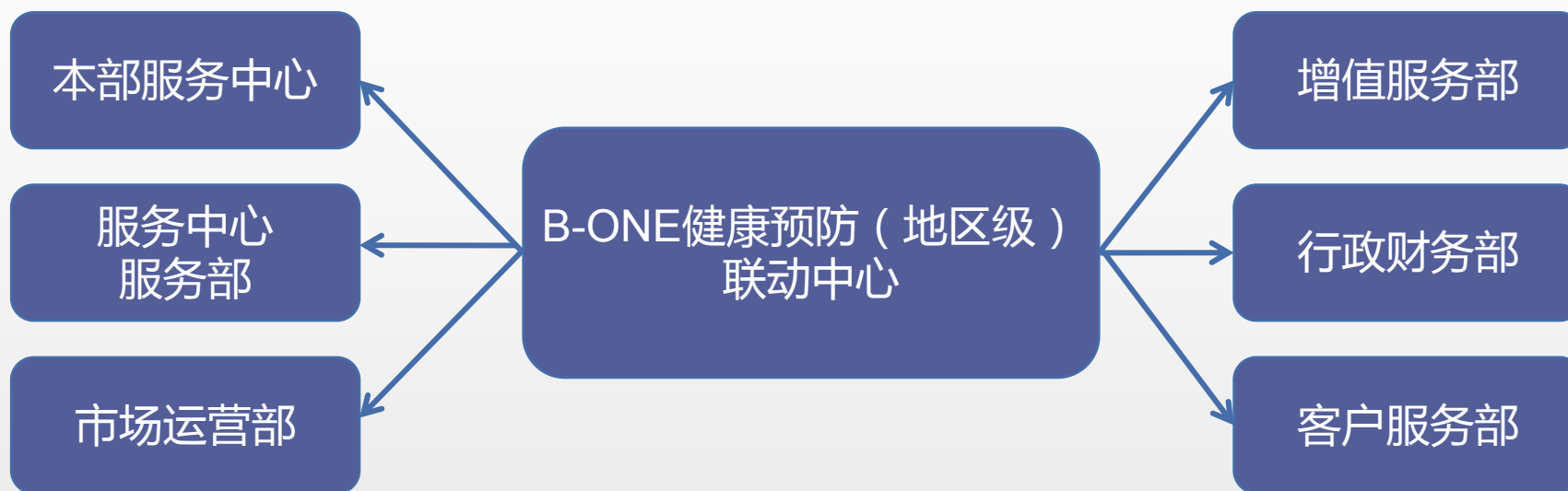


指挥中心数据实时监控

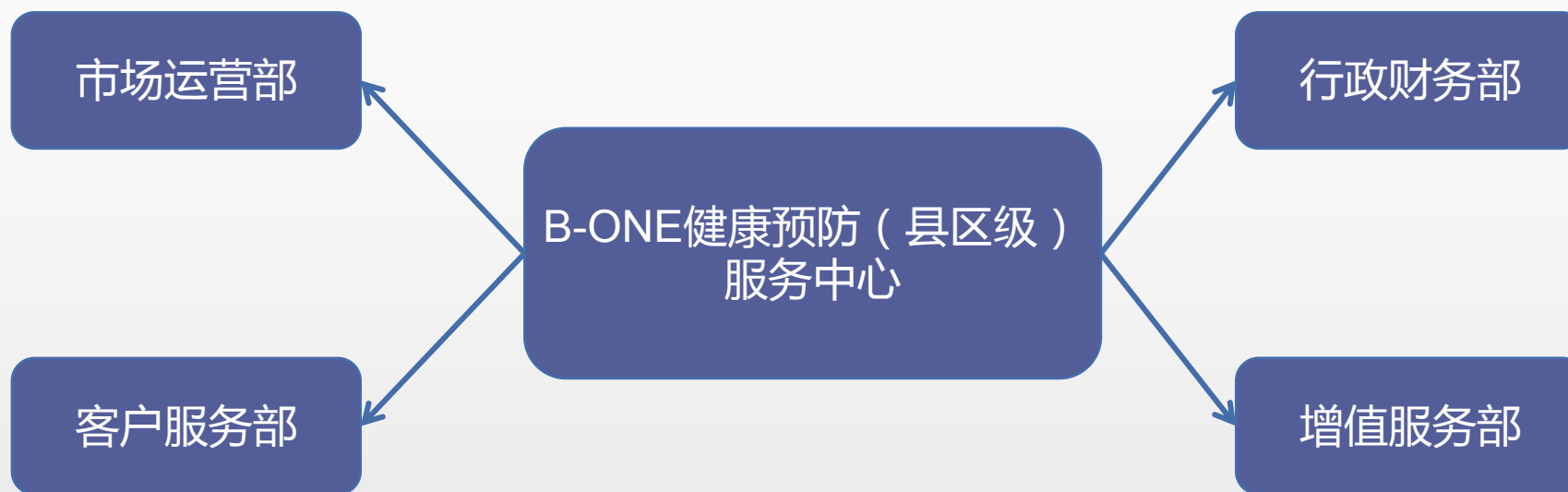


健康监测预警联动服务部

300 个健康预防（地区级）联动中心



2700 个健康预防（县区级）服务中心



B-ONE健康预防服务中心服务流程图



总数据库汇总



医学AI分析系统

监测检测 → 超早筛查 → AI分析 → 精准医疗 → 监测监测

疾病康复

医疗治疗

医疗治疗

医院确诊

专家会诊

西医治疗

亚健康状态

疑似疾病

健康理疗

中医治疗

健康调理

疾病确诊

康复理疗

疾病治疗

B-ONE健康预防志愿者工程
为自己加油 为健康助力

- 01 独立联网
- 02 实时心率
- 03 实时体温
- 04 实时血氧
- 05 一键SOS
- 06 异常预警
- 07 实时定位



- 08 电子围栏
- 09 管理端大屏显示
- 10 手机端实时数据
- 11 综合报告
- 12 监护人数据同步
- 13 跌倒预警

B-ONE部分资质和证书



身体各项指标精准监测



便携式生化疾病指标采集

一体化多功能健康检测

智能化开放性业务平台

- 采集超过 60项健康指标
- 通过CFDA和欧盟审核体系CE标准
- 检测数据具有更多临床级参考价值
- 二级医疗器械，可自助采血

与事业伙伴携手共建健康预防生态体系，实现社会价值与商业价值共赢

Healthy life every day



唯一获得CFDA认证的多参数健康检测一体机



唯一获得CMMI3认证的国内多参数健康检测一体机

与事业伙伴携手共建健康预防生态体系，实现社会价值与商业价值共赢

Healthy life every day

建立个性化健康动态档案

| | | | | | | | | |
|------|---------|---------|---------|---------|---------|-----------|-----------|---------|
| 首次建档 | 心梗体质追踪表 | 脑梗体质追踪表 | 肿瘤体质追踪表 | 生殖系统追踪表 | 呼吸系统追踪表 | 生活及管理方案记录 | 重要指标动态趋势图 | 动态评价及分析 |
|------|---------|---------|---------|---------|---------|-----------|-----------|---------|

| 小屋首次檢測 | | | | | | | | | | | |
|--------|-----------|-----|----------|--------------|--------------|--------------|--------------|--------------|--------------|--------------|--------------|
| 一體機 | | 同機 | 文字報告 | 電子手環 | | | | | | | |
| | | | | NLS數據 | | | | | | | |
| 心電圖 | 正常 | 無異常 | 心電圖正常 | 心跳基線-靜 (12) | 心跳基線-動 (12) | 心跳基線-靜 (12) | 心跳基線-動 (12) | 心跳基線-靜 (12) | 心跳基線-動 (12) | 心跳基線-靜 (12) | 心跳基線-動 (12) |
| 血氧 | 98% | 無異常 | 血氧正常 | 進步 | 進步 | 進步 | 進步 | 進步 | 進步 | 進步 | 進步 |
| 血壓 | 135/85 | 無異常 | 血壓正常 | 40%-55% | 40%-55% | 40%-55% | 40%-55% | 40%-55% | 40%-55% | 40%-55% | 40%-55% |
| 血糖 | 5.6mmol/L | 無異常 | 血糖正常 | 55%-75% | 55%-75% | 55%-75% | 55%-75% | 55%-75% | 55%-75% | 55%-75% | 55%-75% |
| 尿酸 | 460umol/L | 無異常 | 尿酸正常 | 75%以上 | 75%以上 | 75%以上 | 75%以上 | 75%以上 | 75%以上 | 75%以上 | 75%以上 |
| 血脂 | 4.8mmol/L | 無異常 | 血脂正常 | 心跳基線-小靜 (12) | 心跳基線-小動 (12) | 心跳基線-大靜 (12) | 心跳基線-大動 (12) | 心跳基線-小靜 (12) | 心跳基線-小動 (12) | 心跳基線-大靜 (12) | 心跳基線-大動 (12) |
| 甘油三酯 | 3.2mmol/L | 無異常 | 甘油三酯正常 | 進步 | 進步 | 進步 | 進步 | 進步 | 進步 | 進步 | 進步 |
| 低密度脂蛋白 | 1.8mmol/L | 無異常 | 低密度脂蛋白正常 | 40%-55% | 40%-55% | 40%-55% | 40%-55% | 40%-55% | 40%-55% | 40%-55% | 40%-55% |
| 高密度脂蛋白 | 1.4mmol/L | 無異常 | 高密度脂蛋白正常 | 55%-75% | 55%-75% | 55%-75% | 55%-75% | 55%-75% | 55%-75% | 55%-75% | 55%-75% |
| 尿酸 | 17.24 | 無異常 | 尿酸正常 | 75%以上 | 75%以上 | 75%以上 | 75%以上 | 75%以上 | 75%以上 | 75%以上 | 75%以上 |
| 尿酸 | 20.10% | 無異常 | 尿酸正常 | 心跳基線-小靜 (12) | 心跳基線-小動 (12) | 心跳基線-大靜 (12) | 心跳基線-大動 (12) | 心跳基線-小靜 (12) | 心跳基線-小動 (12) | 心跳基線-大靜 (12) | 心跳基線-大動 (12) |
| BMI | 22.0kg/m2 | 無異常 | BMI正常 | 進步 | 進步 | 進步 | 進步 | 進步 | 進步 | 進步 | 進步 |
| | | | | 心跳基線-大靜 (12) | 心跳基線-大動 (12) | 心跳基線-小靜 (12) | 心跳基線-小動 (12) | 心跳基線-大靜 (12) | 心跳基線-大動 (12) | 心跳基線-小靜 (12) | 心跳基線-小動 (12) |
| | | | | 40%-55% | 40%-55% | 40%-55% | 40%-55% | 40%-55% | 40%-55% | 40%-55% | 40%-55% |
| | | | | 55%-75% | 55%-75% | 55%-75% | 55%-75% | 55%-75% | 55%-75% | 55%-75% | 55%-75% |
| | | | | 75%以上 | 75%以上 | 75%以上 | 75%以上 | 75%以上 | 75%以上 | 75%以上 | 75%以上 |
| | | | | 心跳基線-小靜 (12) | 心跳基線-小動 (12) | 心跳基線-大靜 (12) | 心跳基線-大動 (12) | 心跳基線-小靜 (12) | 心跳基線-小動 (12) | 心跳基線-大靜 (12) | 心跳基線-大動 (12) |
| | | | | 進步 | 進步 | 進步 | 進步 | 進步 | 進步 | 進步 | 進步 |
| | | | | 40%-55% | 40%-55% | 40%-55% | 40%-55% | 40%-55% | 40%-55% | 40%-55% | 40%-55% |
| | | | | 55%-75% | 55%-75% | 55%-75% | 55%-75% | 55%-75% | 55%-75% | 55%-75% | 55%-75% |
| | | | | 75%以上 | 75%以上 | 75%以上 | 75%以上 | 75%以上 | 75%以上 | 75%以上 | 75%以上 |

主訴
(降尿酸)

同機

文字報告

電子手環

NLS數據

心跳基線-靜 (12)

心跳基線-動 (12)

心跳基線-靜 (12)

心跳基線-動 (12)

心跳基線-靜 (12)

心跳基線-動 (12)

心跳基線-靜 (12)

心跳基線-動 (12)

心跳基線-靜 (12)

心跳基線-動 (12)

心跳基線-靜 (12)

心跳基線-動 (12)

心跳基線-靜 (12)

寻找当下健康最主要问题

了解核心需求
和过往管理史

| 需关注子项十二大系统 | 建议复测时间 | 需关注子项十二大系统 | 建议复测时间 | 需关注子项十二大系统 | 建议复测时间 | 一体机需复测项目 | 建议复测时间 | 一体机需复测项目 | 建议复测时间 |
|------------|--------|------------|--------|------------|--------|----------|--------|----------|--------|
| 心血管系统 | 1次/1W | 消化系统 | 1次/1W | 呼吸系统 | 1次/2W | 心电图 | 1次/2W | 尿酸 | 1次/2W |
| 内分泌系统 | 1次/1W | 泌尿系统 | 1次/1W | 免疫系统 | 1次/2W | 血脂 | 1次/2W | 尿酸 | 1次/2W |
| 神经系统 | 1次/1W | 生殖系统 | 1次/1W | 血液系统 | 1次/2W | 血糖 | 1次/2W | 视神经厚度 | 1次/2W |
| 肌肉系统 | 1次/1W | 骨骼系统 | 1次/1W | 运动系统 | 1次/2W | 胆红素 | 1次/2W | 视神经厚度 | 1次/2W |

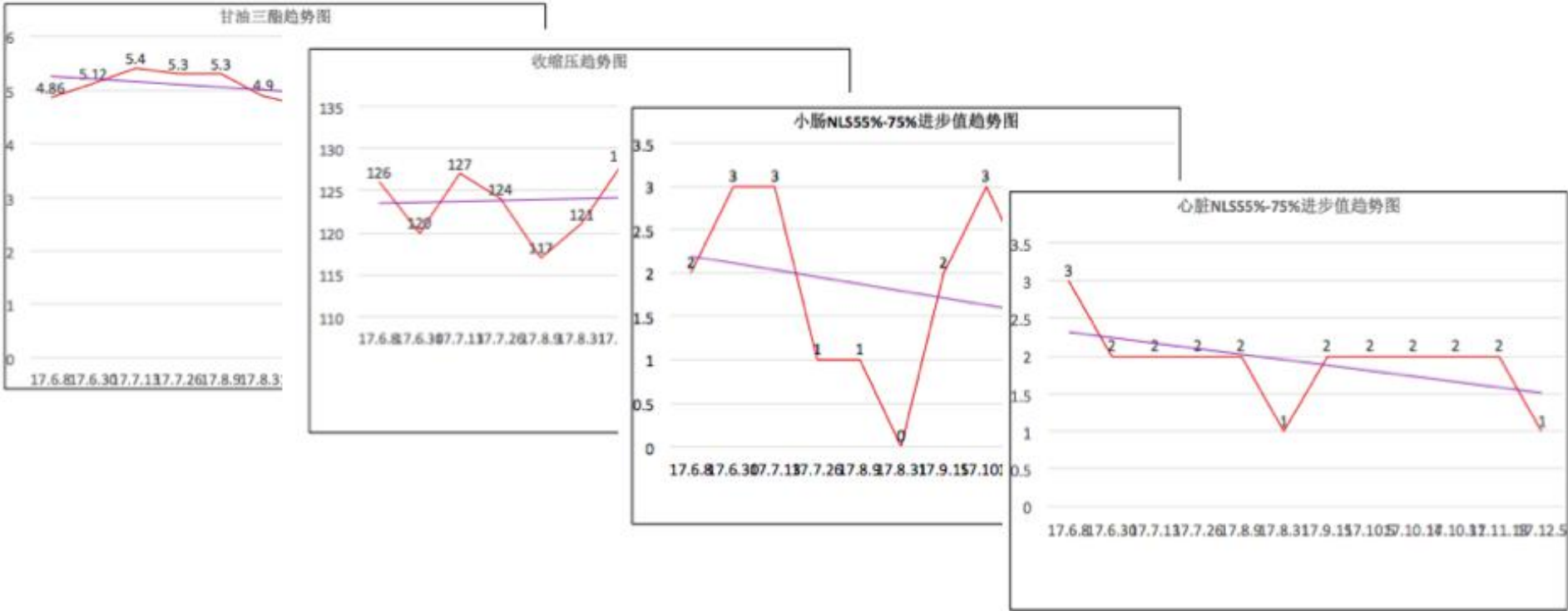
备注：需重点关注项目由曲线图

初步设定 重点监测方案

首创动态监测健康管理模式

建立重要指标动态趋势图

| | | | | | | | | |
|------|---------|---------|---------|---------|---------|-----------|-----------|---------|
| 首次建档 | 心梗体质追踪表 | 脑梗体质追踪表 | 肿瘤体质追踪表 | 生殖系统追踪表 | 呼吸系统追踪表 | 生活及管理方案记录 | 重要指标动态趋势图 | 动态评价及分析 |
|------|---------|---------|---------|---------|---------|-----------|-----------|---------|



健康预防服务中心三大核心价值



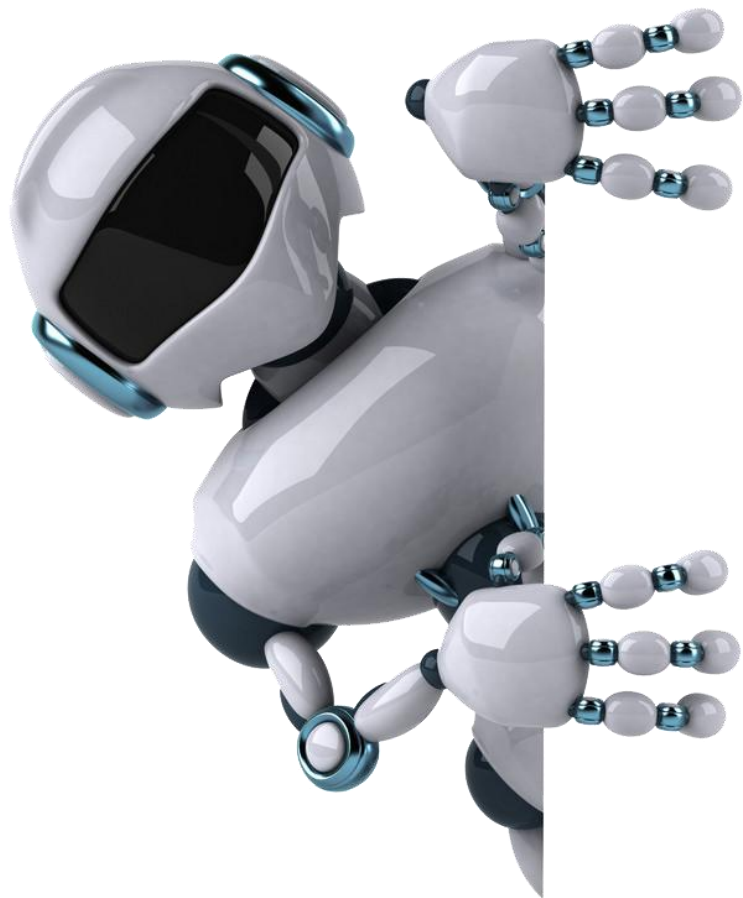
以快速检测为入口——快速覆盖整个县区的服务网点形成线下大健康数据入口网络。



以科技创新为特色——打造“监测检测--超早筛查--医学AI分析精准医疗--监测检测”的精准健康管理服务连锁体系。



以云端技术为基础——共建“线下建点，线上延展”+医学AI智能的健康预防城市生态圈。



整体规划

2023年6月份，完成1000万终端数据收集分析

实现千万人健康预防志愿者工程

(送400亿智能设备，全国招募志愿者补贴27亿)

2024年启动上市进程或定增并购计划

B-ONE 健康预防志愿者工程

为自己加油 为健康助力

B-ONE 千万人健康预防志愿者工程
乐 桦 科 技

THANKS

合作热线：19937180096（同微）

与事业伙伴携手共建健康预防生态体系，实现社会价值与商业价值共赢

Healthy life every day