

印酒商业计划书

母火酒

印酒酿造与介绍

在重庆市酉阳县保存着一种特别的工艺——制作母火酒。其酒味与啤酒相似，但比啤酒更为清爽可口。

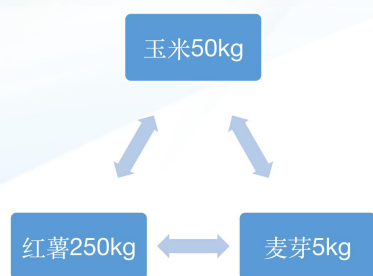
在酉阳，当地将这种酒称为母火酒，印（应）酒，其制作工艺与白酒截然不同，制作母火酒的原材料是包谷、麦芽、红苕（红薯）。制作时，首先将包谷在锅中煮好，取出冷却；然后拌入酒糶，发酵 3 天后装罐；再将红苕蒸熟研末，制作成麻糖冷却后加入罐中，密封 30 天左右，即可取食酒水。

罐中的原料与酒一直浸泡在一起，酒不离糟，糟不离罐。酒越来越纯，直至取干酒水为止。

世界上有两个桃花源；

一个在您心中；一个在重庆酉阳。

投入预计周期

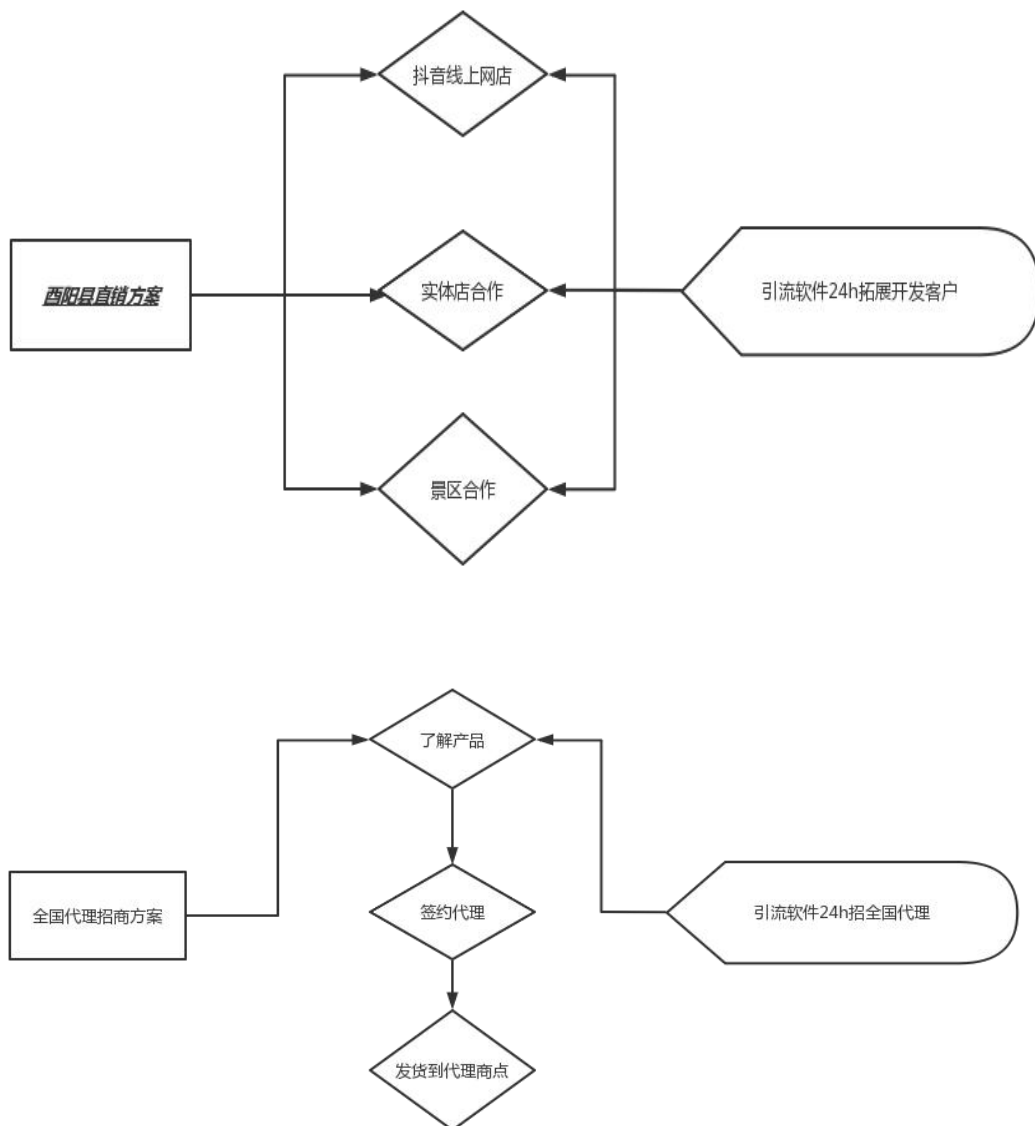


30 天可以酿造优质印酒 40kg 最低价值 1200 元。
粮食材料成本 600 元，印酒当地市场价 30 元/1kg。
投入粮食成本和出酒的利润是 1:1。酒为 25 度左右。

投资金额用于建设酒厂场地，生产机械，原材料，包装，需投入预算 30 万建设一个月产量 5000 斤的生产基地，预计年产量 6 万斤，预计年销量 90 万销售额。前三个月不计算，预计回本周期 1 年。

产品营销方案

两种销售方案分别为 酉阳直销和全国代理招商。



引流软件 24h 将在各大短视频平台截流意向客户到平台或者店里成交。

酉阳直销，酉阳有 80 万人口，酉阳桃花源国家 5AAAAA 景区优势，旅游人数逐年递增，越来越多的人了解到土家族文化和土家族印酒酿造与传承。

如何成为代理？

签约的代理商拿货 2580 元即可授权代理该产品。

投资分红比例

投资人资金入股比例为准。

剩余净利润 80% 由公司拿, 用于公司运营, 购买材料。



印酒



