

烹 食 物 語

Lorem ipsum dolor sit amet,
consectetur adipiscing elit,
sed tincidunt ut

烹
食
物
語

CONTENTS



目录

壹

企业概况
PART 01

贰

主营业务
PART 02

叁

产品介绍
PART 03

肆

发展前景
PART 04

01

PART ONE
企业概况





公司简介

杭州惜拾食品有限公司成立于2018年，地址位于杭州市滨江区施强广场。旗下自有品牌熏食物语、熏食，目前门店主要分布于浙江，拥有一个自制食品工厂。熏食是一个富有文创的零食品牌，“以愿你所食皆欢喜，愿你所爱都如愿”为宗旨来传递品牌的理念，我们崇尚健康美味，精致生活，原材都是经过层层严选，吃的即安全又安心。食材源于自然，美味来自舌尖，每款产品创始团队历经千百次研发，形成了熏食独有的配方，可以说是款款皆是精品，通过精湛的制作工艺为每个懂零食的朋友带来满满的幸福力。

熏食——只为懂得人而制的鲜制零食，我们喜欢热爱生活，处处带来温暖的人，也更愿意成为你身边一家温暖的零食小店，让你多一点生活中的小确幸，处处发现美。



发展历程

{ 2018 }

成立杭州惜拾食品有限公司
注册烹食物语、烹食品牌
开出第一家实体门店

{ 2019 }

获得桐庐优秀年轻创业者，入
孵桐庐政府创业园

{ 2020 }

布局杭州市场，尝试连锁加盟，
并形成标准化输出体系

{ 2021 }

供应链体系打通，成立研发中
心，打造多款爆品

{ 2022 }

成立杭州拾烹企业管理咨询公
司，开始品牌市场化，品牌化
运营

企业文化

{ 有温度 }

对产品每款产品都是选用新鲜食材，我们更注重产品的保鲜期，尽量缩短保质期，尽量锁住刚出炉的口感，做更有温度的产品。对客户让每个朋友看到我们的那一刻就温暖了你的心，让你对追求美好的生活充满了热情。

{ 有创意 }

品牌以文创风来塑造品牌调性，不光注重产品本身健康美味，更为你带来视觉的盛宴，从店面设计，陈列，产品包装等全方位进行呈现，凡事能看到的皆是美的，都是对心灵的洗涤。



企业文化

{ 有匠心 }

从选材开始，层层把关，研发团队深入的生产源头寻找最优质的食材，确保健康营养美味，在配方研发上，不断推倒重来，只为达到最优的配比，我们的产品不多，道道精品，皆是所烹。

{ 有激情 }

年轻的团队，年轻的品牌，我们富有活力，勇于创新，紧跟时代，只为提供更符合你的产品，我们愿意接受来自不同的建议，永远保持一颗学习的心态，不断优化改进迭代，伴随着身边的每一位朋友，陪着你褪去烦恼，留住开心。





企业愿景

SUBTITLE

让每个人的生活更自然健康，建造一个人人喜乐的“打卡福地”，做有温度的鲜制零食小店

SUBTITLE

帮助更多的人实现灵活就业，帮助下女性实现创业

SUBTITLE

承担社会责任，倡导低碳环保生活，成为环保、公益事业的践行者



Radom text here
一些说明文字



企业荣誉



Radom text here
一些说明文字

SUBTITLE

{2019年5月}

获得杭州桐庐政府最佳创业者，入创业孵化项目

SUBTITLE

{2021年7月}

阿里巴巴达成合作，成为零食供应商

SUBTITLE

{2021年11月}

与华为达成合作，成为品牌供应商

02

PART TWO
主营业务



公司产品



伴手礼

烹食深耕于当地的特色食品文化体系，在常规伴手礼的产品上更选品了当地的特色食品，打造全国伴手礼的知名品牌。形成烹食所在，皆有所品的品牌调性。

定位于小资情调，亲朋好友赠礼，婚庆展会随手礼，出差旅行特产特色赠礼等市场。



节日礼盒

节日送礼，工厂公司福利，商务特色礼品赠礼等定位于商务需求的一些tob端市场。



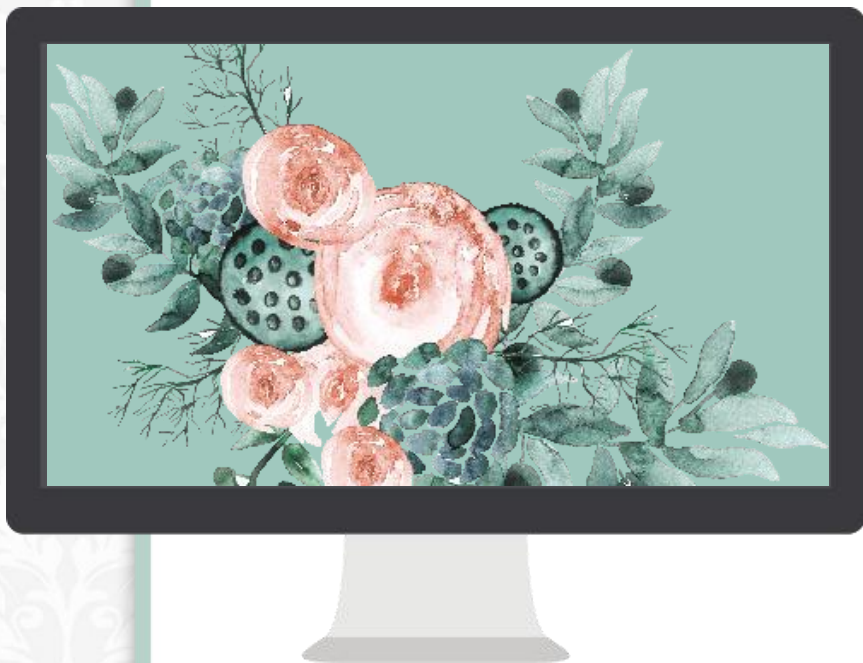
零售零食

适合线下实体店和线上渠道销售，定位社区、写字楼、商场，女士儿童老人等toc端市场



动漫手办

配套的手办产品，形成自己的零食品牌文化，打造品牌漫画人物形象



品牌优势

Lorem ipsum dolor sit amet consectetur adipiscing elit Etiam et convallis orci. Sed sed velit nec mi pellentesqueposuere. Donec id fermentum nisl. Nam dictum fringilla nunc, eu porttitor

品牌定位

区别于量贩式零食店，主打自有品牌
鲜制零食，定位中高端小资市场，融
合二次元年轻元素

产品研发

拥有完善的研发流程和研发团队，定
期更新产品，打造符合现代人的口味，
形成了烹食的独有风格

市场前景

快销品高频刚需，目前国内暂无同类
细分品牌，零食作为休闲食品已经成
为了日常必需品

核心团队

专业高效拥有梦想的年轻团队，怀着
对烹食品牌由衷的热爱，资深产品调
研专家，品牌专业运营团队



商业模式

加盟门店——授权加盟
由加盟商投资开店 公
司进行帮扶 迅速占领
市场

直营门店——由公司投
资开设 管理运营打造
标准化的门店

品牌化运作——打造自
主品牌 形成独有的文
创零食品牌 多元化多
场景 成为这个时代
的文化符号





销售策略

A

{ 线下实体店 }

通过标准化的整店输出，来获得市场的快速占领和品牌快速的推广

B

{ 线上商城自媒体 }

打造私域流量，通过快递和同城配送的方式送达顾客手里

经营模式



tob端

针对企事业单位进行推广



toc端

针对散户进行推广



圈子文化

形成不同圈子的文化属性

03

PART THREE
产品介绍



产品分类



ETIAM ET COI

前后端

{爆款产品}

{引流产品}

{高利产品}





EASY AND FULLY EDITABLE



EASY AND FULLY EDITABLE

主打产品 芒果小糕



选自优级品质的芒果——果实圆长、
皮薄核小、果肉肥厚、鲜多汁、
味美可口、香甜如蜜
软硬适中不粘牙，嚼劲十足口齿留香
酸甜可口，甜而不腻
低卡低热量，好吃又怕胖，味美又营养

老人小朋友，白领追剧族，
无论你是谁，健康小食想就吃。



01 香酥鱼骨



NRV%含钙量718%，蛋白质50%，源自深海，营养高钙，香酥可口
简直是人间美味



02 核桃芝麻糕



采用核桃与黑芝麻的搭配，口感丰富
老少皆宜，酥软香甜
每一口都是享受



03 柠檬酸辣无骨鸡爪



纯手工制作，脱骨酸辣开胃爽口，
不腥不油不腻，肥嘟嘟的鸡爪爪，啃到停不下来
对于吃货来说，那真是酸爽美味



01 雪花酥



甜而不腻软而不粘 少女感爆棚的小确幸
软酥而有醇香，无粘牙感更有嚼劲
冻干鲜香果粒丰富口感多滋美味
冻干果粒含量多，带来丰富香甜的口感

02 烤肉豆干



豆干是猪肉和豆干的融合，单单吃烤肉会觉得腻，而单单豆干又没那么香，荤素搭配的烤肉豆干吃起来，香香的，QQ的



03 黑金芝士脆



黑金芝士脆，看着普通，却凝聚了我们的心血，用心找寻食材，精选原料，坚持传统，不怕繁琐
8种黑色营养果疏邂逅细腻醇香的芝士，碰撞出特殊的味觉，饼干表面微微突起的橘黄色，是原切的芝士丁，吃起来薄！脆！香！

燕食
中秋語

中秋节以月之圆兆人之团圆，为寄托思念故乡，思念亲人之情，祈盼丰收、幸福，成为丰富多采，弥足珍贵的文化遗产。

🌸 花好月圆糯心酥礼盒 🌸



【花好月圆糯心酥礼盒(6枚装)】
尺寸：23*17.5*5.5cm
配置：豆沙蛋黄酥*3
芝士糯心酥*1
香芋糯心酥*1
抹茶糯心酥*1
规格：60g/枚

01 中秋礼盒.花好月圆



02 中秋礼盒.月光骑士



豆干是猪肉和豆干的融合，单单吃烤肉会觉得腻，而单单豆干又没那么香，荤素搭配的烤肉豆干吃起来，香香的，

QQ的

燕食
中秋語

中秋节以月之圆兆人之团圆，为寄托思念故乡，思念亲人之情，祈盼丰收、幸福，成为丰富多采，弥足珍贵的文化遗产。

🌙 月光骑士 🌙



【月光骑士手提款(8枚装)】

尺寸：37.5*25*5.7 cm
配置：奶黄流心月饼*8
规格：50g/枚
保质期：60天

燕食
中秋語

中秋节以月之圆兆人之团圆，为寄托思念故乡，思念亲人之情，祈盼丰收、幸福，成为丰富多采，弥足珍贵的文化遗产。

🌙 步云寻月 🌙



【步云寻月传统款礼盒】

尺寸：36.8*25.8*7.5cm
配置：陈皮豆沙*3
火腿五仁*2
藤椒牛肉*2
椒盐蛋黄酥*1
规格：60g/枚
保质期：60天

03 中秋礼盒.步云寻月



黑金芝士脆，看着普通，却凝聚了我们的心血，用心找寻食材，精选原料，坚持传统，不怕繁琐
8种黑色营养果疏邂逅细腻醇香的芝士，碰撞出特殊的味觉，饼干表面微微突起的橘黄色，是原切的芝士丁，吃起来薄！脆！香！

燕食
中秋語



01 节日礼盒



02 节日礼盒



03 节日礼盒



门店展示





01 店内一角



02 店内一角



豆干是猪肉和豆干的融合，单单吃烤肉会觉得腻，而单单豆干又没那么香，荤素搭配的烤肉豆干吃起来，香香的，QQ的



03 店内一角



黑金芝士脆，看着普通，却凝聚了我们的心血，用心找寻食材，精选原料，坚持传统，不怕繁琐
8种黑色营养果疏邂逅细腻醇香的芝士，碰撞出特殊的味觉，饼干表面微微突起的橘黄色，是原切的芝士丁，吃起来薄！脆！香！



01 店内产品陈列



02 店内产品陈列



03 店内产品陈列



04

PART FOUR
发展前景





品牌规划

打造中高端零食及特产礼品市场一线品牌，形成属于熏食的品牌调性和文化输出

市场规划

全国布局百城千店计划，成为你身边随处可见的一家温暖的零食小店

五年规划



{ 2023 }

拓展门店30家
以杭州为中心对外辐射
本地做到送货上门打造特色的
到家服务



{ 2024 }

拓展门店100家
主要拓展江浙沪市场



{ 2025 }

拓展门店300家
全国市场进行拓展



{ 2026 }

拓展门店500+
深耕市场，做好品牌价值输出



产品开发

SUBTITLE

每月定期推出5-10款新品，同时淘汰滞销最后一款产品

SUBTITLE

每季度根据不同地域，进行特定产品研发，做产品测试

SUBTITLE

邀请资深客户进行测评，提出开发建议



未来发展

{ 同城配送 }

打造一个富有创意的上门配送
服务团队，传递品牌温度与价
值

围绕熹食品牌形成零食文化标签，多
元化进行品牌布局，建立自己护城河

{ 文化符号 }

熹食更是一种文化符号，他可
以是一群人，可以是一个人，
也可以是一个时代

{ 品牌影响 }

成为中高端零食细分头部品牌

{ ip形象 }

品牌形象卡通，手办，生动形
象，有互动，有记忆，有情怀



谢谢观看

Lorem ipsum dolor sit amet,
consectetur adipiscing elit,
sed tincidunt ut

燕食物語