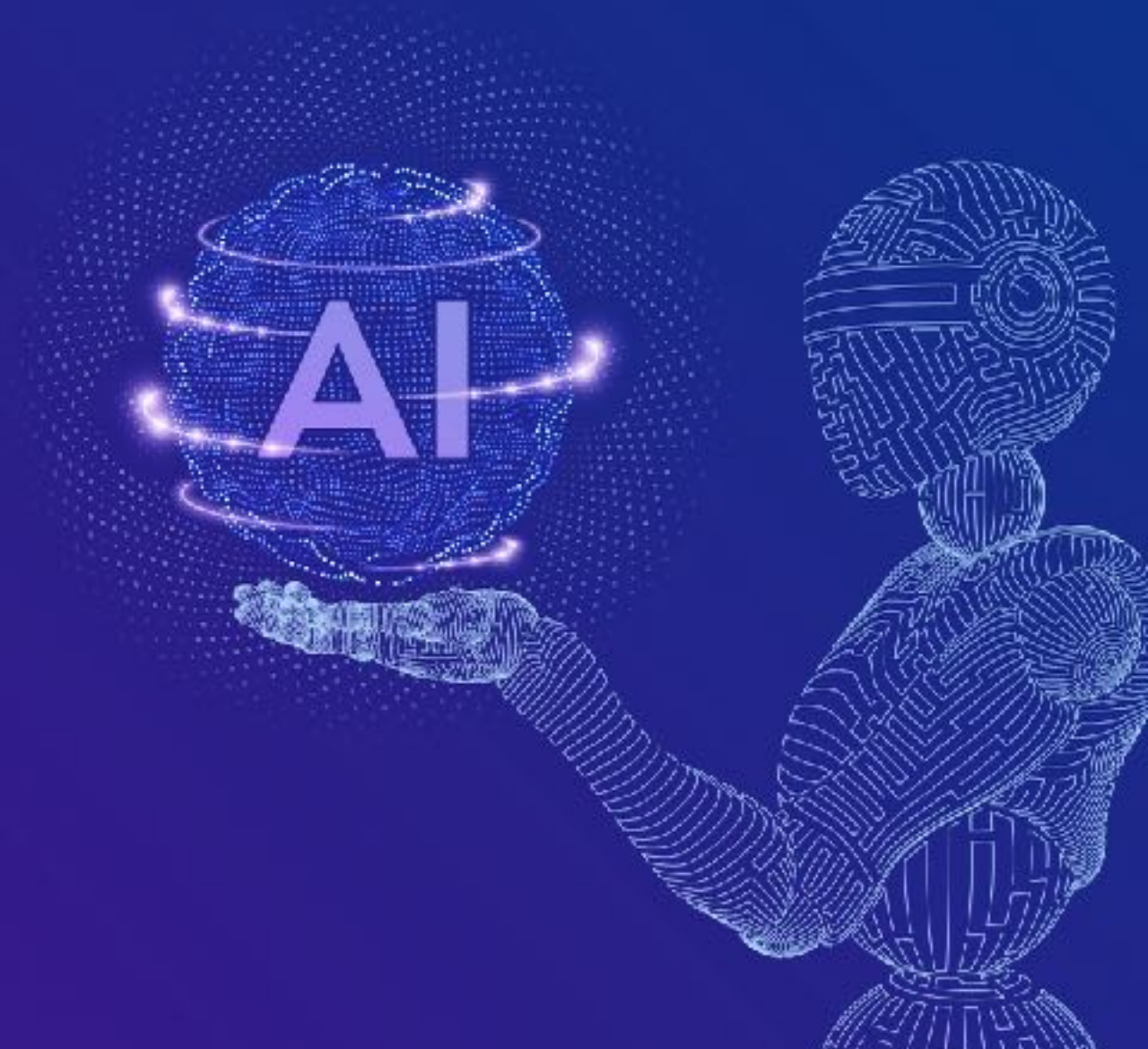


# 足彩AI预测项目商业计划书

汇报人：宗斌



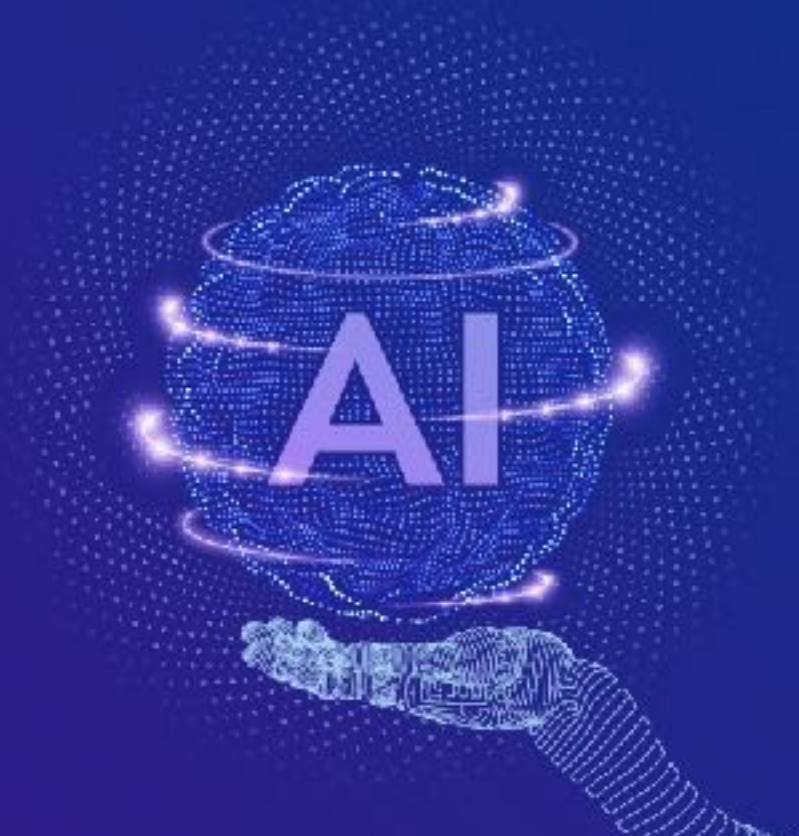
# 目 录

项目介绍

市场分析

项目运营

财务及融资方案





# 1. 项目介绍



## 项目概况



- 随着体育彩票市场的蓬勃发展和人工智能技术的不断进步，足彩AI预测项目应运而生。
- 本项目旨在通过大数据和人工智能技术，为全球足球赛事提供精准的预测服务，为彩民提供一种科学、高效的购彩思路，从而提升中奖率和用户体验。



## 项目介绍

- 足彩AI预测项目是一款基于大数据和深度学习技术的足球赛事预测系统。
- 通过收集和分析全球足球赛事的详细数据，包括球队实力、球员状态、历史交锋记录、比赛近况等，构建先进的算法模型，对足球比赛结果进行精准预测。
- 该系统不仅能够挖掘数据背后的隐藏规律，还能结合实时数据和即时新闻，动态调整预测模型，为足彩投注提供科学、精准的决策依据，为彩民提供一种全新的购彩思路。





## 创始人介绍

- 项目创始人宗斌，拥有计算机软件及应用专业本科学历。
- 曾任职于中科软科技有限公司等多家上市公司，期间专注于机器学习与深度学习算法的应用研究。
- 宗斌在数据分析领域具有深厚的专业技能，是本项目中主要算法研究、模型构建及核心代码开发的关键人物。他的技术专长和实践经验对项目的成功起到了至关重要的作用。





## 团队介绍



### 黄喆

拥有超过15年的业务、产品、运营及团队管理经验，擅长线上产品设计。曾在百度、去哪儿网、奇鱼微办公和雪球等企业负责核心产品设计与运营，对企业业务系统、商业化及数字化产品的设计与运营有丰富实战经验。



### 潘亚楠

计算机软件及应用专业本科毕业，专注互联网行业15年以上。曾任职于新浪微博、百度等多家知名互联网公司，主要负责服务器端研发工作。擅长网站或系统架构设计和技术选型，能够结合公司产品战略，制定整体技术发展蓝图和方向规划。



### 穆思远

连续创业者穆思远，拥有10年以上市场营销经验，擅长品牌推广、产品定位和市场策略制定。在多家知名企业担任市场职务，积累了丰富的实战经验。穆思远具备优秀的团队管理和沟通能力，注重跨部门合作，确保市场策略与公司目标一致。他对市场趋势洞察敏锐，持续学习新营销理念和技术，积极倡导并实践创新。

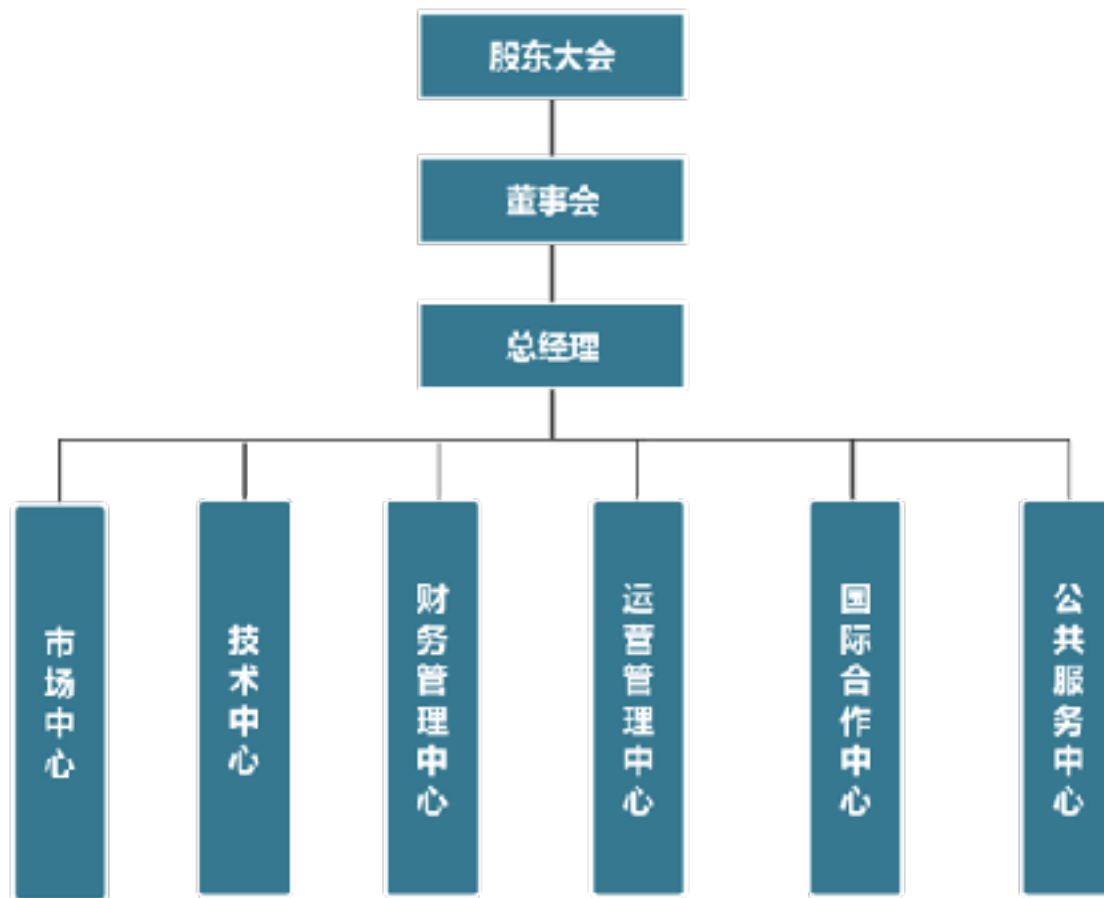


## 股权框架

### 股权架构



- 1、公司未来股权结构设置中，项目实际控制人为宗斌，未来会向产业投资人及其他财务投资机构进行融资，另外将设置股权池进行员工激励，分配给核心技术研发、运营及市场销售人员
- 2、未来我们将依据业务扩展的需求，整合各方资源，加强技术研发与创新，优化服务质量，以共同推动品牌成长与市场拓展，实现互利共赢的局面。





## 项目价值—精准预测结果

足彩AI系统可以通过分析历史赛事数据、球队实力、球员状态等因素，较为准确地预测比赛结果。同时，结合实时数据和即时新闻，能够更及时地调整预测模型，提高预测的准确性,根据历史统计数据准确率**达80%以上**。

### 足球比赛数据与预测

联赛选择: 英超

获取预测

预测准确率: **80.57%**

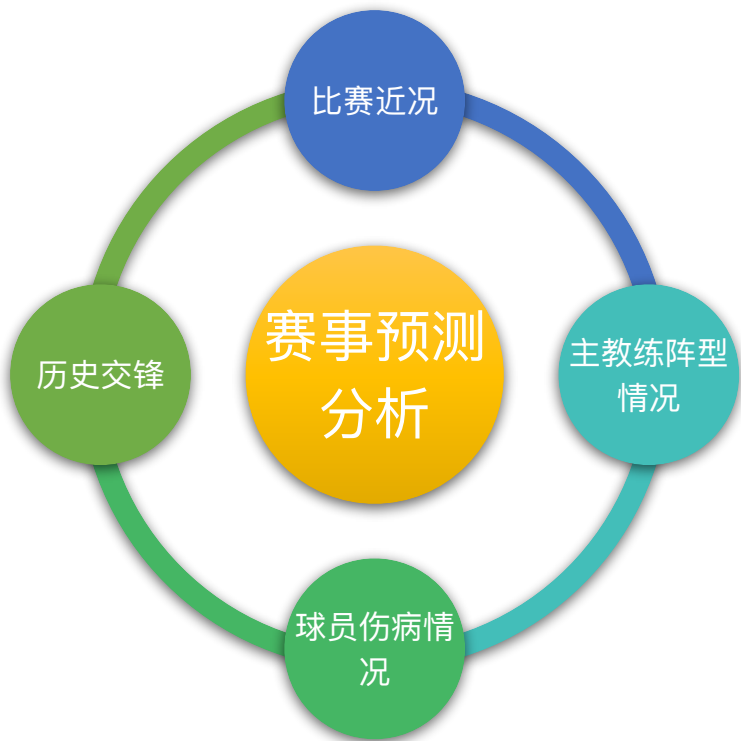
比赛时间	主队	主队进球	客队	客队进球	预测
2023/8/26 20:30:00	伯恩茅斯	0	托特纳姆	2	客胜, 主胜
2023/8/26 23:00:00	阿森纳	2	富勒姆	2	主胜, 平局
2023/8/26 23:00:00	布伦特福德	1	水晶宫	1	主胜, 客胜
2023/8/26 23:00:00	埃弗顿	0	狼队	1	主胜, 客胜
2023/8/26 23:00:00	曼联	3	雷丁	2	主胜, 客胜
2023/8/27 01:30:00	布赖顿	1	西汉姆	3	主胜, 客胜
2023/8/27 20:00:00	伯恩利	1	阿斯顿维拉	3	客胜, 平局
2023/8/27 22:00:00	谢菲联	1	曼城	2	客胜, 平局
2023/8/28 00:30:00	纽卡斯尔	1	利物浦	2	客胜, 主胜
2023/8/2 04:00:00	卢顿	1	西汉姆	2	客胜, 主胜





## 项目价值—精准预测结果

通过足球AI技术，针对足球比赛双方的“比赛近况”“历史交锋”“球员伤病情况”“主教练阵型预测”等参数进行分析，通过数学模型、变量基础，科学精准地对本场赛事进行预测，为彩迷朋友们提供战术见解和赛事预测策略。

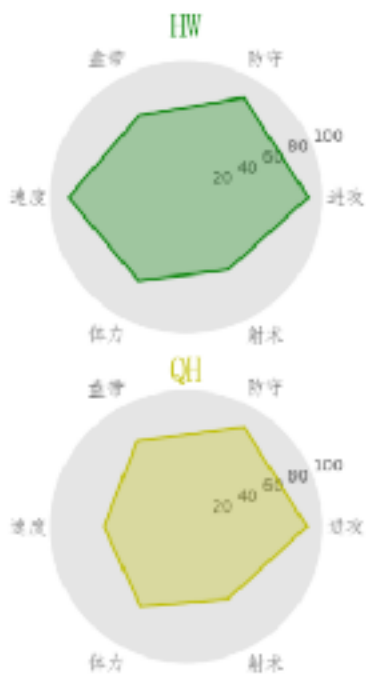
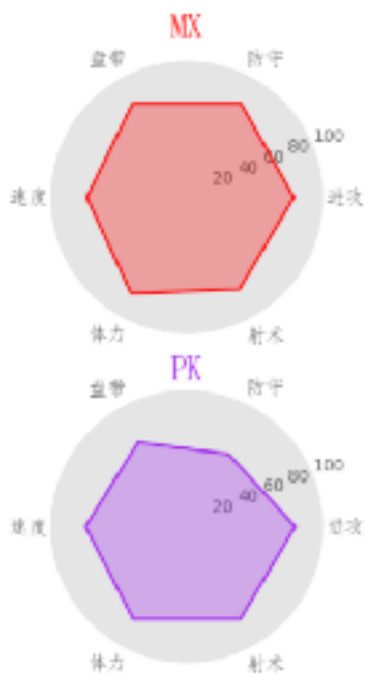


项目	具体分析内容
比赛近况	分析比赛双方近期的比赛状态、近期团队协作能力以及是否有部分球员表现亮眼。
历史交锋	统计比赛双方历史上交锋次数，比赛结果情况。
球员伤病情况	考虑到球员的近期身体状况，会影响球队整体战术布置与执行。
主教练阵型预测	
比赛预测	胜平负、让球胜平负、比分建议、总进球数、半全场胜负平。



## 项目价值—精准预测结果

足彩AI系统可以通过分析球队和球员的各类数据，发现其潜在的优势和短板，为投注决策提供更加全面的参考。





## 项目价值—精准预测结果

- 我们的足彩AI预测项目，依托于先进的大数据技术和人工智能算法，通过对全球足球赛事的海量数据进行深度挖掘与分析，成功构建了高效、精准的预测模型。
- 这些模型不仅能够捕捉比赛双方的历史交锋记录、球队实力对比、球员状态及伤病情况等多维度信息，还能实时融入比赛当天的最新数据和新闻动态，从而实现了对足球比赛结果的超高概率预测，**准确率达到惊人的80%以上。**
- 随着体育赛事的日益普及和竞猜型体育彩票市场的快速发展，我们的足彩AI预测项目通过不断优化算法模型、提升预测精度以及拓展服务范围，我们有信心在

### 足球比赛数据与预测

联赛选择: 英超

加载更多

预测准确率: 80.57%

比赛时间	主队	主队进球	客队	客队进球	预测
2023/12/04 00:00	伯恩利	0	曼城	0	客胜, 平局
2023/12/20 20:30:00	阿斯顿	2	诺丁汉	1	主胜, 平局
2023/12/23 00:00	伯恩茅斯	1	西汉姆	1	客胜, 主胜
2023/12/23 00:00	布里斯托	4	卢顿	1	主胜, 平局
2023/12/23 00:00	沃特福德	0	富勒姆	1	主胜, 平局
2023/12/23 00:00	谢菲联	0	水晶宫	1	客胜, 平局
2023/12/01 01:30:00	纽卡斯尔	5	阿斯顿维拉	1	客胜, 主胜
2023/12/22 00:00	布伦特福德	2	托特纳姆	2	客胜, 主胜
2023/12/14 00:30:00	切尔西	1	阿森纳	1	客胜, 主胜
2023/12/04 00:00	曼联	1	狼队	0	主胜, 客胜



## 项目价值个性化推荐

足基于用户的投注习惯和历史数据，系统能够为用户提供个性化的赛评和推荐，提高用户的中奖概率和收益。目前项目的预测命中率高，能够达到80%以上。



体彩  
单场竞猜



过关方式

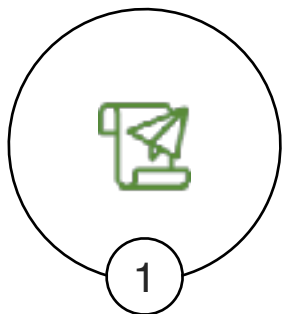


兑奖  
收益率



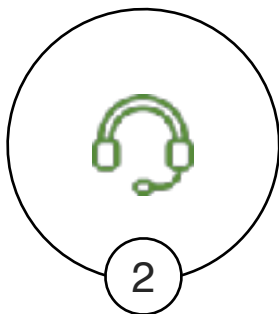


## 投资亮点



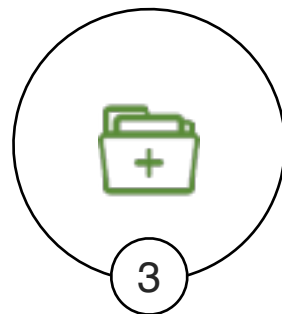
### 技术领先

采用深度学习模型，双泊松算法，SARSA强化学习随机森林以及集成学习，实现精准预测与实时分析，多维度剖析比赛。



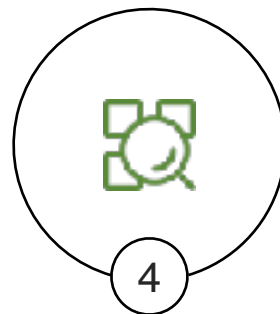
### 高准确率

**预测准确率高达80%以上**，实时更新模型，智能优化算法，持续提升预测精度。



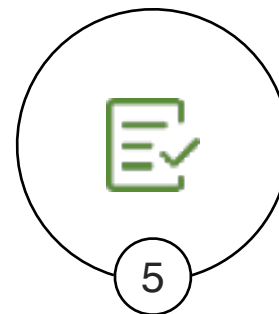
### 市场需求旺盛

体育彩票市场快速增长，尤其竞猜型彩票，彩民对精准预测需求迫切。



### 个性化服务

构建用户画像，提供定制化预测与投注建议，增强用户体验。



### 政策支持

国家扶持体育产业与科技创新，为项目发展提供有力保障。



## 2. 市场分析

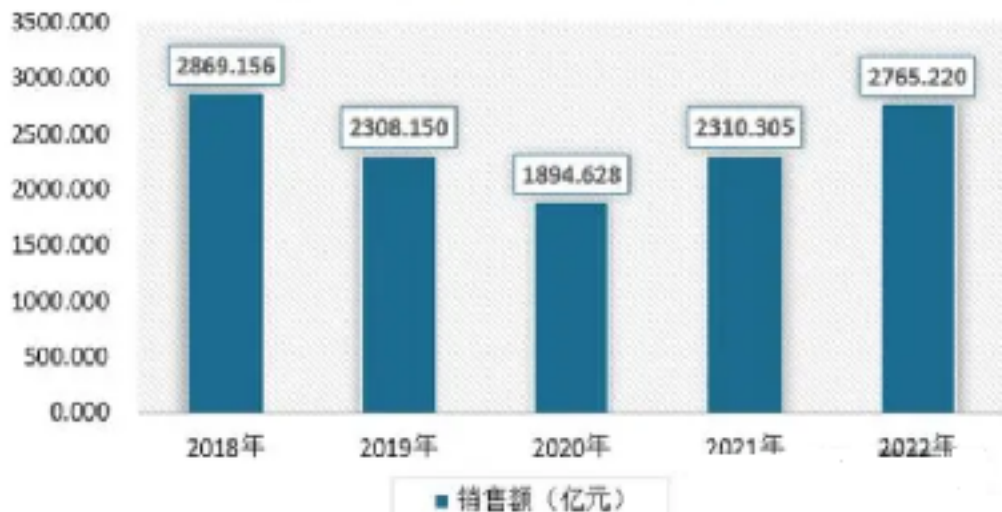


## 行业现状分析

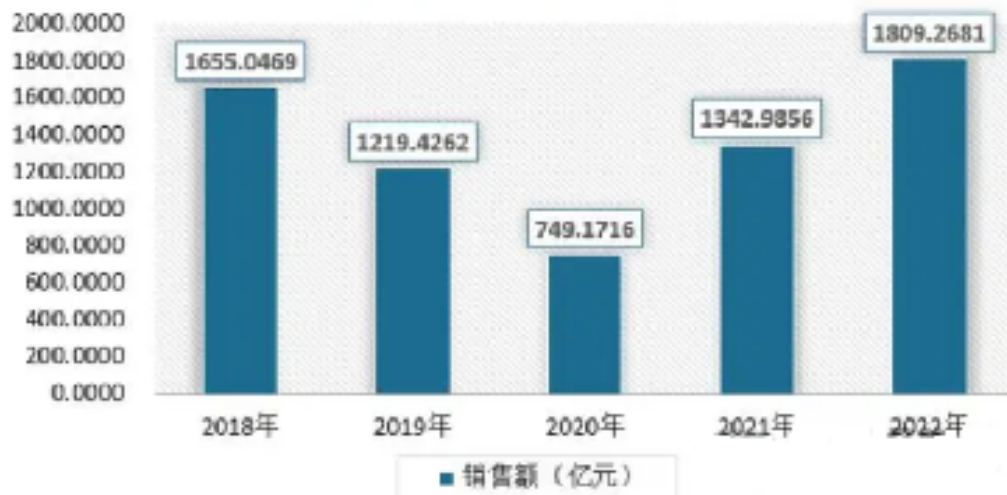
- 自1994年我国正式发行体育彩票以来，经过二十余年的发展，中国体彩市场规模持续扩大。2018年，得益于世界杯的刺激，体彩销售额达到峰值2869亿元，同比增长36.82%。同年，全国开始实施互联网销售彩票的禁令，导致体彩市场出现先升后降的趋势。
- 尽管如此，2019年体彩销售额仍超过两千亿元。2020年初，受新冠疫情影响，体彩市场遭受冲击，销售额有所下降。然而，至2022年，体彩销售额回升至2765.22亿元，同比增长19.7%。
- 随着体育赛事逐渐被消费者所熟知，我国竞猜型体育彩票也迎来了快速发展，2022年竞猜型体育彩票市场规模达到了1809.2681亿元，占比

体育彩票销售总额的65.4%

2018-2022年中国体育彩票行业销售额



2018-2022年中国体育彩票行业竞猜型销售额





# AI价值预测

## 技术优势

人工智能技术的飞速发展，为预测技术提供了更多可行的思路和方案。通过深度学习、机器学习等先进技术，AI能够处理和分析海量数据，挖掘出隐藏在数据背后的关联与规律，从而提高预测的准确度。

## 市场应用

在足彩领域，AI预测技术能够分析历史赛事数据、球队实力、球员状态等多种因素，为彩民提供科学、精准的决策依据。这种全新的购彩思路不仅提高了中奖率，还节约了用户的时间和精力。





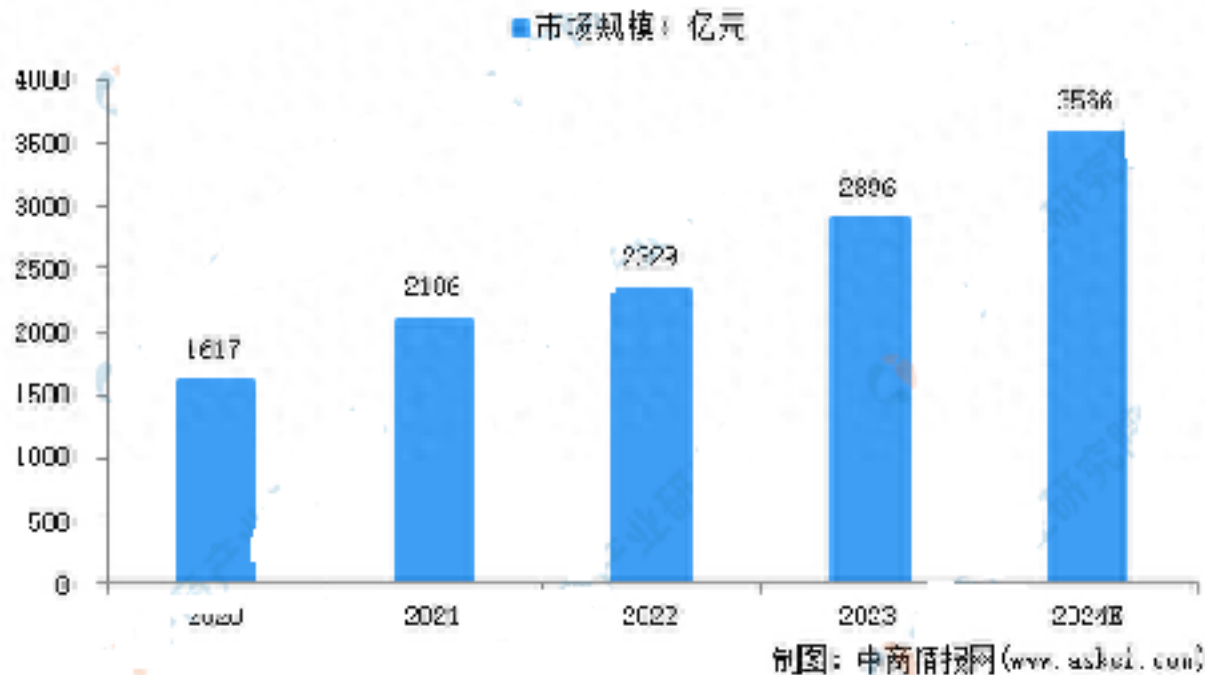
## AI价值预测

### 中国人工智能解决方案行业 市场规模

人工智能是推动数字化转型与创新的原动力，我国人工智能解决方案行业的市场规模呈现稳定增长态势。

中商产业研究院发布的《2023-2029全球与中国高效率人工智能解决方案市场现状及未来发展趋势》显示，2022年中国人工智能解决方案行业的市场规模为2329亿元，同比增长10.59%，2023年市场规模约为2896亿元。中商产业研究院分析师预测，2024年中国人工智能解决方案行业的市场规模将达到3566亿元。

2020-2024年中国人工智能解决方案市场规模趋势预测图





## 竞品分析

### 竞品优势



懂球帝

优势：用户基数大，赛事资源丰富，社区氛围浓厚，用户粘性高。

Whoscored

优势：数据全面、准确，用户体验良好，国际影响力大。

SofaScore

优势：用户体验好，功能丰富，支持多种赛事和体育项目。



### 竞品劣势

懂球帝

劣势：在某些特定数据分析的深度或专业性上有所欠缺。

Whoscored

劣势：更侧重于评分和排名，而在赛事预测或深度战术分析方面投入较少。

SofaScore

劣势：在特定足球赛事的预测准确性或数据分析深度上可能不如专注于足球的竞品。



## 项目核心优势



### 数据深度与专业性

专注于足球赛事的深度数据分析，包括球队战术、球员表现、伤病影响等多个维度，提供更为全面和专业的信息。

利用大数据和机器学习技术，提高预测准确性和分析深度。



### 实时性与准确性

利用实时数据更新技术，确保提供的数据和分析结果始终基于最新信息。

严格把控数据质量，确保数据的准确性和可靠性。



### 技术创新

不断探索和应用新技术，如人工智能、自然语言处理等，提升数据分析的效率和准确性。

开发创新的预测模型和分析工具，满足用户多样化的需求。



### 用户体验

优化界面设计和交互体验，使用户能够轻松获取所需信息并享受良好的使用体验。

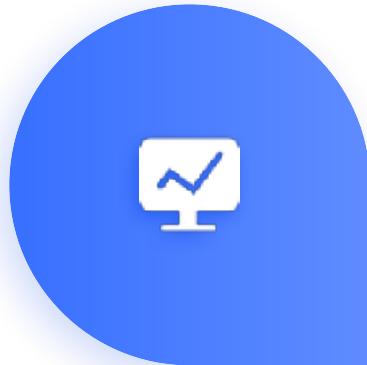
提供个性化服务，根据用户的兴趣和需求推送相关赛事和数据分析内容。



## 市场痛点分析

### 信息不对称

彩民在投注时往往面临信息不对称的问题，难以获取全面、准确的比赛数据和球队、球员信息。



### 时间成本高

彩民需要花费大量时间研究赛事、球队和球员信息，才能做出较为明智的投注决策。



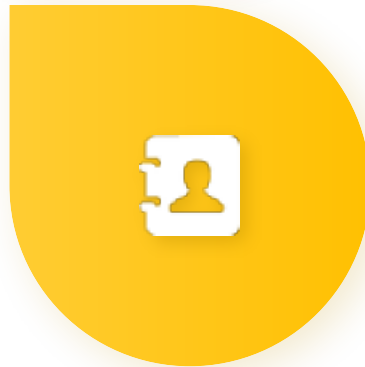
### 预测准确性低

传统的预测方法往往基于个人经验或简单的数据分析，难以达到较高的预测准确率。



### 个性化需求不足

市场上的预测服务往往缺乏个性化，无法满足不同彩民的独特需求和偏好。





# 项目一站式解决方案

1

通过大数据和人工智能技术，全面收集全球足球赛事的详细数据，包括球队实力、球员状态、历史交锋记录等，为预测提供坚实的数据基础。

3

结合实时数据和即时新闻，及时调整预测模型，确保预测结果的时效性和准确性。基于用户的投注习惯和历史数据，提供个性化的赛评和推荐，满足不同彩民的独特需求，提高用户的中奖概率和收益。

2

构建高级算法模型，运用机器学习、深度学习等先进技术，分析海量数据，挖掘数据背后的关联与规律，实现高精度的比赛结果预测。

4

用户无需花费大量时间研究赛事和球员信息，足彩AI系统可以自动完成这些工作，为用户提供更加便捷、高效的服务体验。





### **3. 项目运营**



# 项目运营

01

## 目标市场定位

明确项目的目标用户。在足球赛事预测及数据分析领域，目标用户可能包括专业球迷、投注者、体育媒体、足球俱乐部以及赞助商等。了解他们的需求和偏好，制定更精准的营销策略。

02

## 产品与服务优化

不断优化产品功能和服务，提升用户体验。引入更先进的数据分析技术，提高预测准确性；增加个性化推荐功能，满足用户多样化需求；提供便捷的数据查询和分享工具，方便用户获取和传播信息。





## 项目运营



### ● 多渠道推广

- 社交媒体营销：利用微博、微信、抖音等社交媒体平台，发布项目动态、赛事预测、数据分析等内容，吸引用户关注和互动。
- KOL合作：与知名足球评论员、专家、博主等合作，通过他们的影响力推广项目。
- 线下活动：组织线下足球赛事观赛活动、足球数据分析研讨会等，与用户面对面交流，增强用户粘性。

### ● 内容营销

- 创作高质量的足球赛事分析文章、视频等内容，提升项目在行业内的影响力。
- 邀请专家撰写专栏或进行直播讲座，分享专业知识和见解。

### ● 精准营销

- 利用大数据分析技术，对用户进行细分，制定个性化的营销策略。
- 针对不同用户群体，推送定制化的赛事预测、数据分析等内容。



## 发展规划



### 成立公司

组建AI、数据、足球专业团队，搭建运营体系。



### 官方授权

与中国体彩中心沟通，争取合法性与可靠性背书。



### 市场推广

地推、线上线下推广，扩大用户群体。



### 拓展市场

国内关注政策，国际差异化运营。

## 设立公司





## 发展规划

项目规划过程中，针对国内和国际市场的拓展顺序，项目需要考虑两个先决条件，即国家政策支持与否和变现模型成立与否。

### 政策支持

近五年国家政策  
加持国内 AI 产业发展



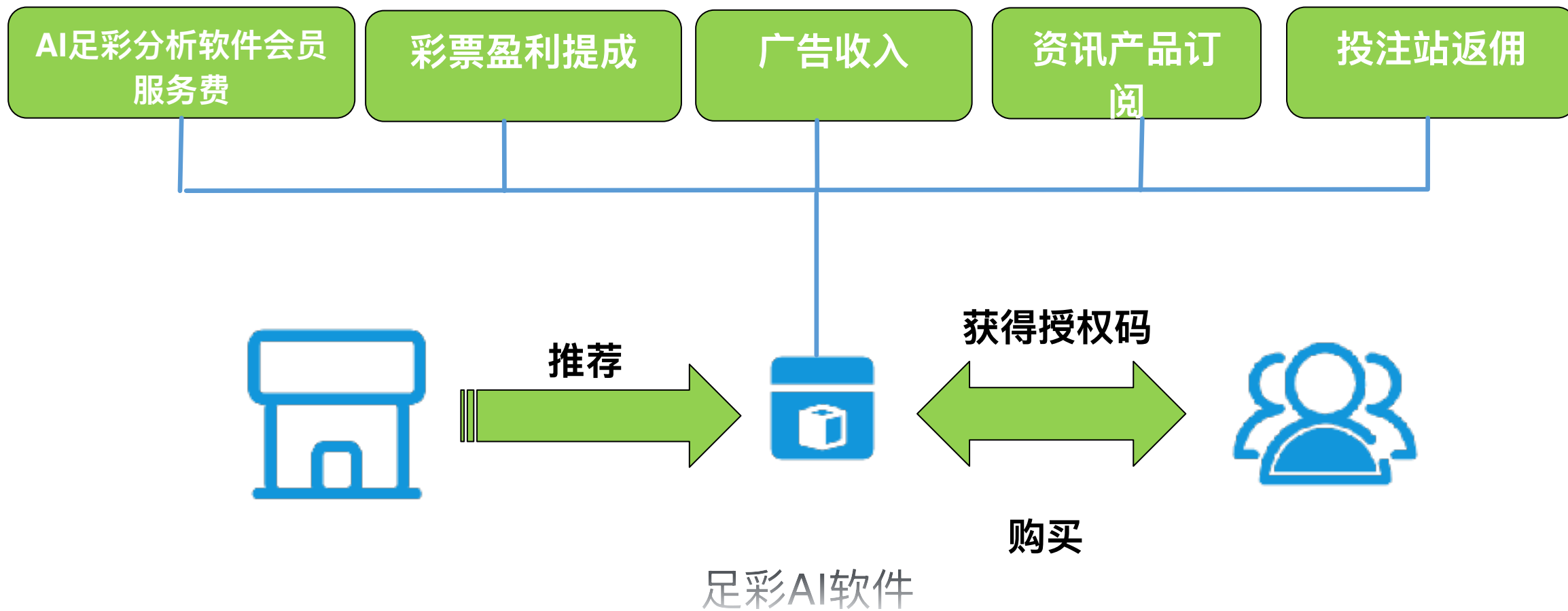
- 因国内市场受政府监管力度大，**在国家政策是否支持项目发展方面**，若政策支持或支持力度很大，公司将首先发展国内市场，依托国内市场拓展国际市场；若政策不支持或支持力度不大，公司将重点选择自身出海路径、模式与区域，直接出海开拓国外市场。
- **在变现模型方面**，若公司变现模型成立，则加快出海进程；若不成立，公司会考虑其他变现模式。



## 4. 财务与融资方案



## 盈利模式





## 盈利模式

	2024年	2025年	2026年	2027年	2028年
销售收入（万元）	1,000	2,000	4,000	8,000	10,000
净利润（万元）	200	400	800	1,600	2,000

随着软件的推广与营销，产品市场占有率逐渐扩大，收入将保持快速增长的趋势，我们可以预见，2028年营业收入将达1亿元，净利润突破2000万元。



# 盈利能力分析

### 1、财务内部收益率 (FIRR)=2.1倍

FIRR是项目在整个计算期内各年净现金流量现值累计为零时的折现率，本项目的2.1倍高于行业基准内部收益率，表明本项目对所占资金的回收能力大于同行业占用资金的平均水平，投资使用率较高。

### 2、财务净现值 (FNPV)=35万元

FNPV是按设定的折现率 (采用基准收益率 $i_c=2$ 倍收益) 计算项目经营期内各年现金流量的现值之和。财务净现值大于0，表明本项目具有较强的盈利能力，在财务上的表现是可以接受的。



### 3、投资回收期=0.75年

项目回收期是财务上投资回收能力的主要静态指标。本项目投资回收期为0.75年，小于行业标准投资回收期，说明项目投资回收能力高于同行业水平，表明项目投资能及时回收，盈利能力较强，投资风险相对较小。

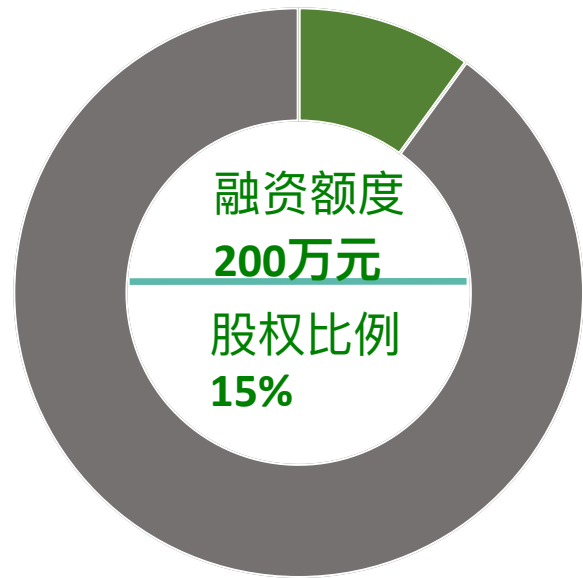


## 融资方案

### 本轮为天使轮股权融资

投资方可安排财务或行政人员介入日常相应工作，但不参与公司战略发展决策。

项目	费用	说明
团队组建及运营投入	30万	扩充团队成员以及运营投入
市场推广	80万	通过多种渠道和活动，提高产品知名度和市场份额。
软件研发投入	60万	持续投入资源进行软件的开发、优化和创新
补充流动资金	30万	预留未来经营周转资金



退出机制:

上市/并购退出/股权转让



## 风险管控



### 投资回报

承诺投资方的优先分红权和优先清算权。承诺按月按季提供真实可信的财务报表，让投资方随时准确了解运营情况。



### 投资周期

投资方的投资周期原则上在5年左右，届时可根据项目运营情况及投资方的意愿可长可短，灵活掌握



### 退出安排

为使投资方顺利退出可采用股权转让及上市/并购退出方式。



# 风险及应对措施

## 一. 项目风险

- 技术风险：算法需持续优化应对数据增长与比赛复杂性；技术更新快，需紧跟以保持竞争力；数据获取与存储需确保合法性与安全性。
- 市场风险：市场需求易变，竞争激烈，政策调整可能影响运营。
- 运营风险：用户留存与活跃度是关键，推广成本高且效果难预测，专业人才流失或招聘难影响进度。

## 二. 应对措施

- 技术风险：增加研发投入，与高校及企业合作创新，强化数据安全措施。
- 市场风险：定期调研市场，实施差异化策略，密切关注政策动态以确保合规。
- 运营风险：优化用户运营体系，利用大数据精准营销，加强人才培养与激励。

感谢你的观看

