The background is a dark blue space filled with a grid of small, glowing blue dots. On the left side, there is a large, glowing sphere composed of many small dots, with the letters 'AI' in a bold, white, sans-serif font in the center. The sphere is surrounded by several horizontal and vertical lines of dots, creating a sense of depth and movement. The overall aesthetic is futuristic and technological.

亿创数科

为人工智能与智能制造赋能



公司概况

亿创(山东)数科隶属于亿校科技集团旗下公司，公司位于“世界风筝之都”、文化名城、工业强市、山东半岛交通枢纽——潍坊，主营业务主要分为人工智能大数据服务、人工智能工具的应用、课程、行业部署、人工智能基地合作产教融合三大板块，共计人数500余人，其中核心团队18余人。秉承“以员工为本，以客户为尊，以价值为王，以结果为准”的文化理念，始终践行“做全球大数据行业客户的数据参谋”的企业使命，助力人工智能技术加速数字经济相关产业质量变革，赋能传统产业智能化转型升级。公司产品荣获多项专利、软件著作权、商标等国家知识产权。





核心团队



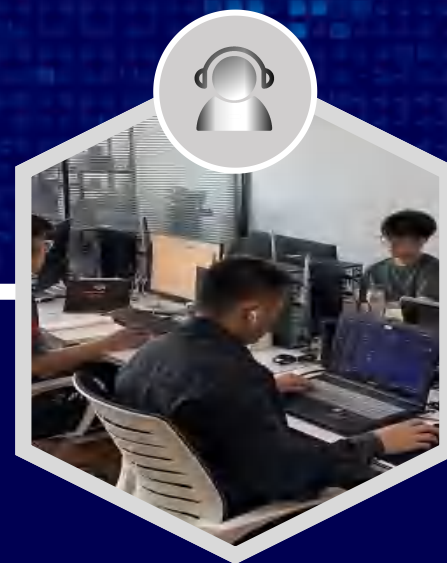
技术团队

技术团队包括：数据标注处理事业部、数据采集事业部共计18人，团队资质工龄均在5年以上，设计经验丰富，现与百度智能云、科大讯飞、数据堂等合作。



校企团队

人工智能校企基地合作3家，共计300余人，基地招商经理10余人，现与中北大学、潍坊畜牧职业学院、潍坊职业学院等10余家高校合作。



开发团队

开发团队共计18人，主要负责人工智能领域系统开发及应用和各大平台的搭建，为各大服务商提供最优质的数据服务。



主营业务

01

人工智能大数据服务

基础数据标注、采集
数据统计、数据分析

02

人工智能工具的应用、 课程、行业部署

ChatGPT、Midjourney
微软认证人工智能培训师课程

03

平台搭建

APP开发、小程序、H5各种
平台搭建

04

人工智能基础数据 基地合作、产教融 合

人工智能先进生产力



基础数据板块

数据采集

利用计算机实时软件技术集成设备，针对定制的目标数据源，实时进行信息采集、抽取、挖掘、处理，从而为各种信息服务系统提供数据输入的过程。我司团队利用先进的技术设备，致力于从各种渠道收集大量的原始数据，通过广泛的网络爬取、调查问卷、传感器等手段，获取多样化的数据源，包括文本、图片、音频和视频等形式。

数据标注处理

数据采集完成后为适应人工智能算法训练和模型优化的需求，对原始数据进行分类标记或注释，包括但不限于：数据去重、数据缺失值填充、数据规范化操作，以保证数据的准确度和一致性。数据处理可以帮助企业或组织更好地了解业务和客户需求，根据数据处理结果完成模型修改和搭建，以保证数据接入到新产品之中，利用人工智能完成自动化。

数据分析

基于采集和标注处理得到的丰富数据资源，我们开展深入的数据分析工作。通过运用各类统计学方法、机器学习算法以及大数据技术工具，我们能够挖掘出其中蕴含的有价值的信息和规律。我们致力于为客户提供全面、准确的数据分析报告，帮助他们做出明智的决策，并优化业务流程和产品设计。



项目名称：扫地机器人项目

合作企业：数据堂

项目简介：对家庭所有场景及物品进行前期采集，通过语义分割的算法进行标注，帮助企业输出据数据模型机器人的学习资料

[illegible]

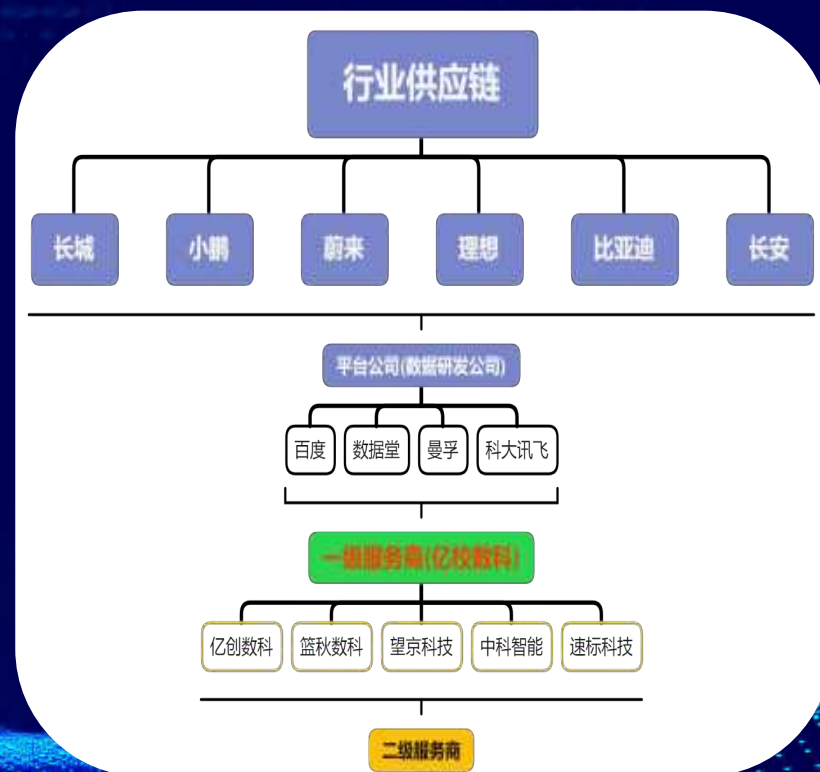
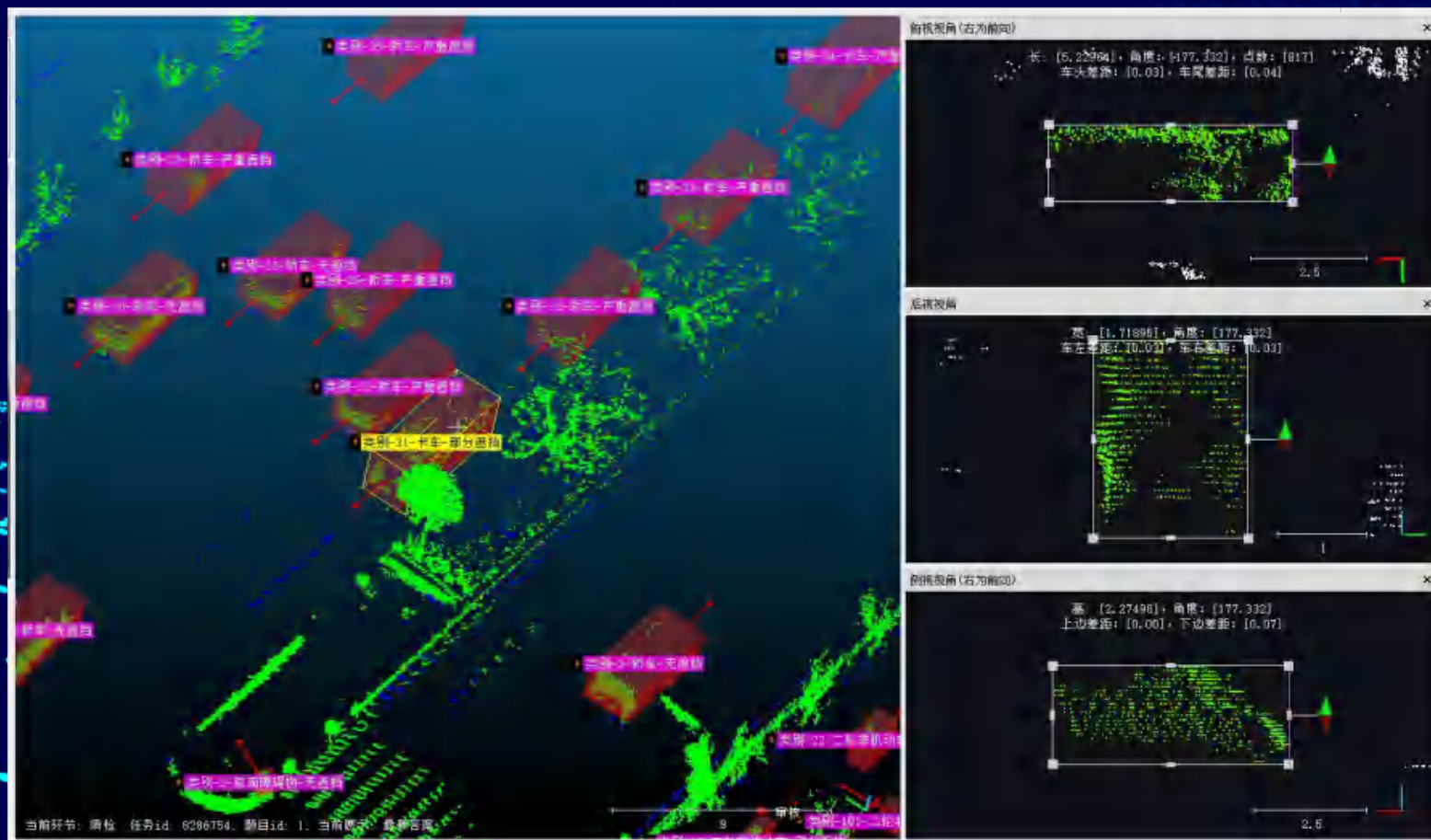


部分业务展示

项目名称：汽车行业自动驾驶项目

合作企业：百度智能云

项目简介：项目采用3D点云目标检测技术进行数据标注和处理，以完成自动驾驶系统根据路面情况进行自动避让或驻停算法学习。





校企融合



亿校数科(亿校集团)与潍坊职业学院信息工程学院联合共建实训基地，共建科研平台，搭建校企资源共用共享、人才共育共培平台。我司利用计算机实时软件技术集成设备，为高校提供各项目标数据来源，实时进行信息采集、抽取、挖掘、处理，从而为高校信息服务系统提供参考数据，并为高校“智慧校园”服务平台提供数据支撑。



战略合作





企业布局



招商办公室

数据标注研发基地

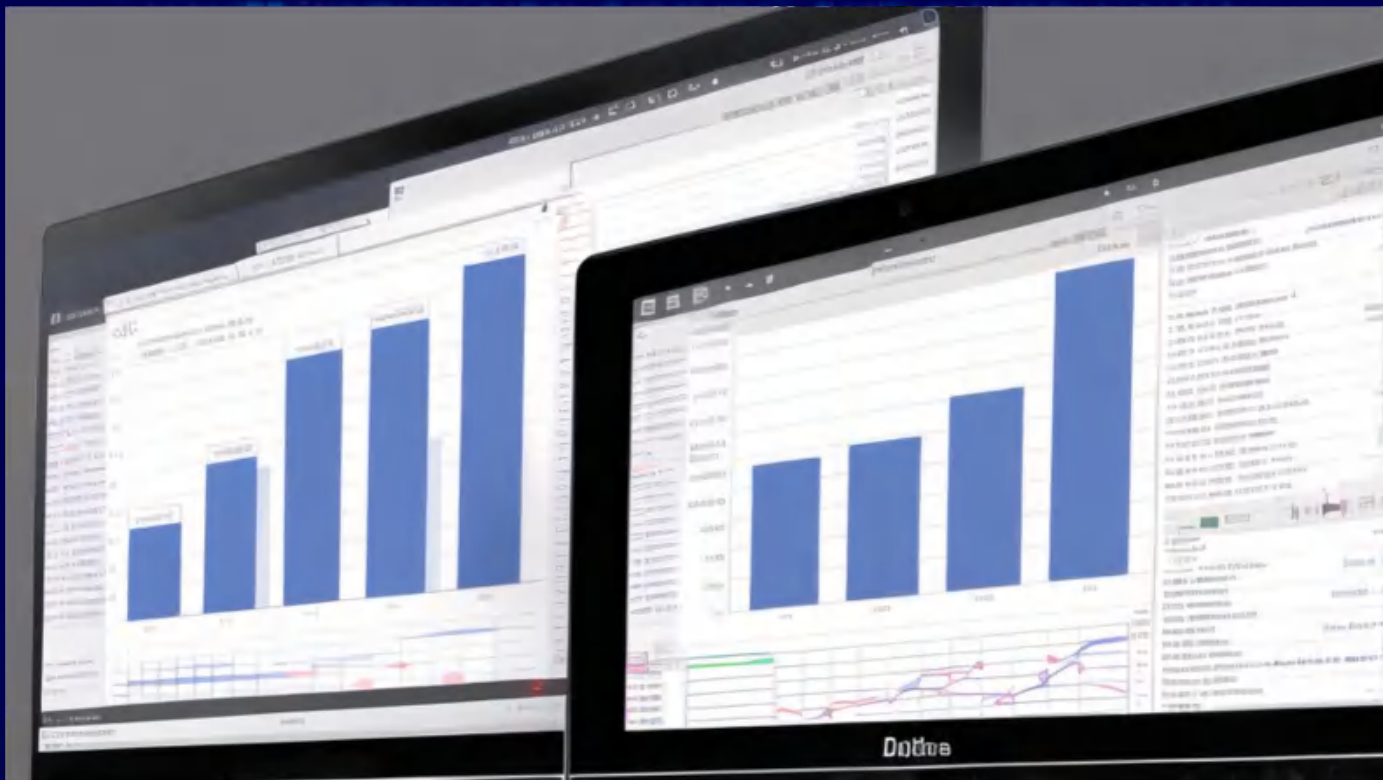


市场空间

随着AI大数据技术的不断发展和应用，人工智能行业的市场规模正在快速增长。根据国际市场研究公司IDC的数据显示，2019年全球大数据和商业智能市场规模达到了1890亿美元。预计到2023年，这一市场规模将增长至2740亿美元，年复合增长率约为20%！

在大数据行业的不同领域中，数据分析和商业智能是市场规模最大的领域，占据了整个市场规模的近半。此外，大数据存储和管理、大数据集成和ETL以及大数据应用开发等领域也在快速增长。

在地域方面，北美和欧洲是全球大数据市场的主要地区，其中北美市场规模最大，占据全球市场规模的40%以上。亚太地区的大数据市场也在快速增长，预计到2024年将占据全球市场规模的近40%。





社会价值

人工智能正在引领我们进入一个普惠型的智能社会。随着技术和产业的不断发展，"人工智能+X"的创新模式日益成熟，对生产力和产业结构产生深远影响。据国际数据公司IDC的2020年白皮书《信息流引领人工智能新时代》预测，未来五年，人工智能将提升各行业的运转效率。同时，BOSS直聘研究院的数据显示，2023年人工智能类岗位对硕博学历的需求高达72%，这反映了人工智能大数据领域的专业性和高门槛。人工智能不仅正在改变我们的生活，也正在为社会注入强大的正能量。

BOSS直聘春招报告：中小企业提供60%博士岗位，人工智能招聘规模增87.7%

🔊 播报全文



京报网

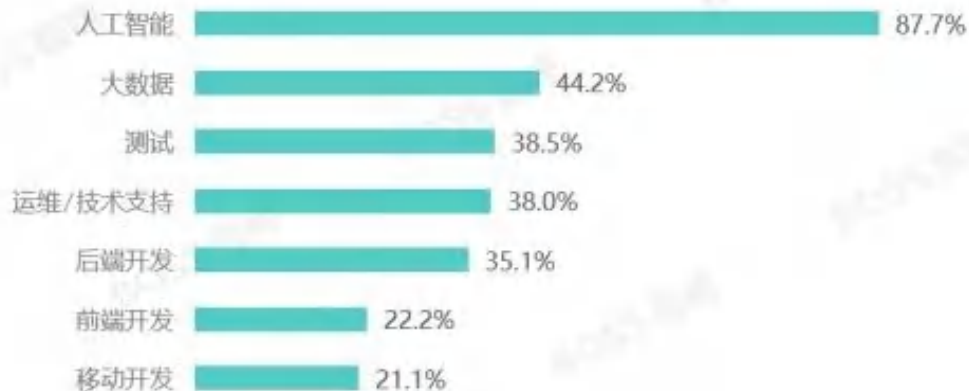
2023-03-31 11:33 北京日报客户端

关注

2022年3月31日，BOSS直聘研究院发布《2022年春季就业市场趋势观察》（以下简称《观察》）。《观察》指出，春节假期结束以来，就业市场整体热度明显提升，在此大背景下，求职者规模的增幅幅度大于职位增长规模，求职竞争，特别是白领人群的求职竞争相比去年更加激烈。与此同时，就业市场在不同行业、地区和人群之间存在复杂的结构性矛盾和动态调整现象。

2022年春季互联网主要技术方向招聘需求同比变化

■ 岗位规模同比增幅





人工智能领域领航者

亿创数科