

品牌介绍

GooseHouse · 大鹅屋

好看又好玩 GOOD FUN GAGA

DESIGN FOR YOURSELF
GOOD FUN GAGA UNIQUE LOOK , COLORFUL LIFE



品牌简介



品牌介绍

以二次元为主的集合店，主营三大板块

- ① 二次元周边
- ② 自助式DIY
- ③ 娃屋周边



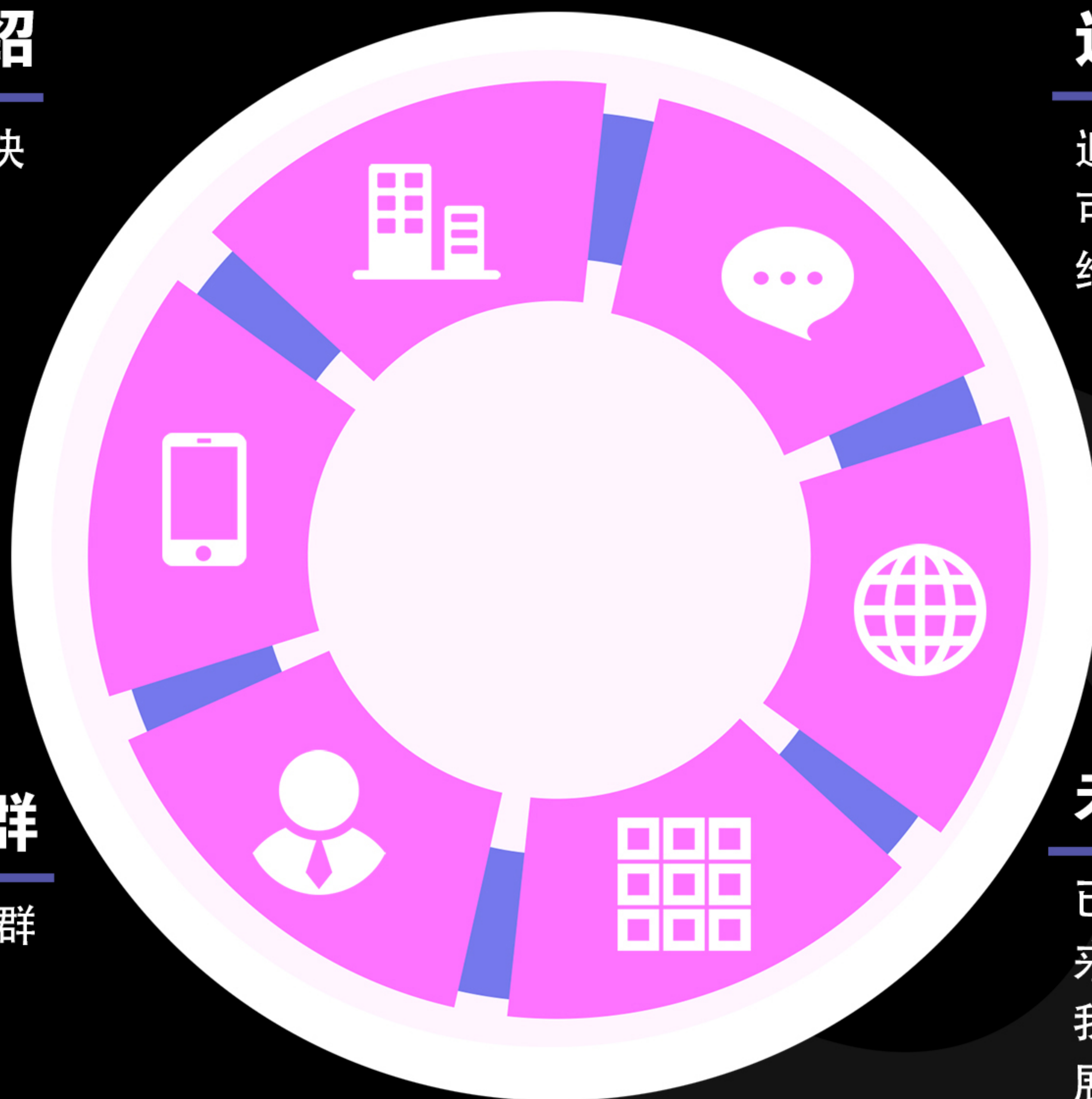
创立时间

创立于2021年



面向人群

以孩子与宝妈及年轻人为主要客群



追求理念



追求以体验与IP为核心的购物享受
可以挑挑拣拣,自己动手
给顾客带来一些小惊喜、小趣味、小感动

发展目标



成为全国著名的文化创意品牌

未来规划

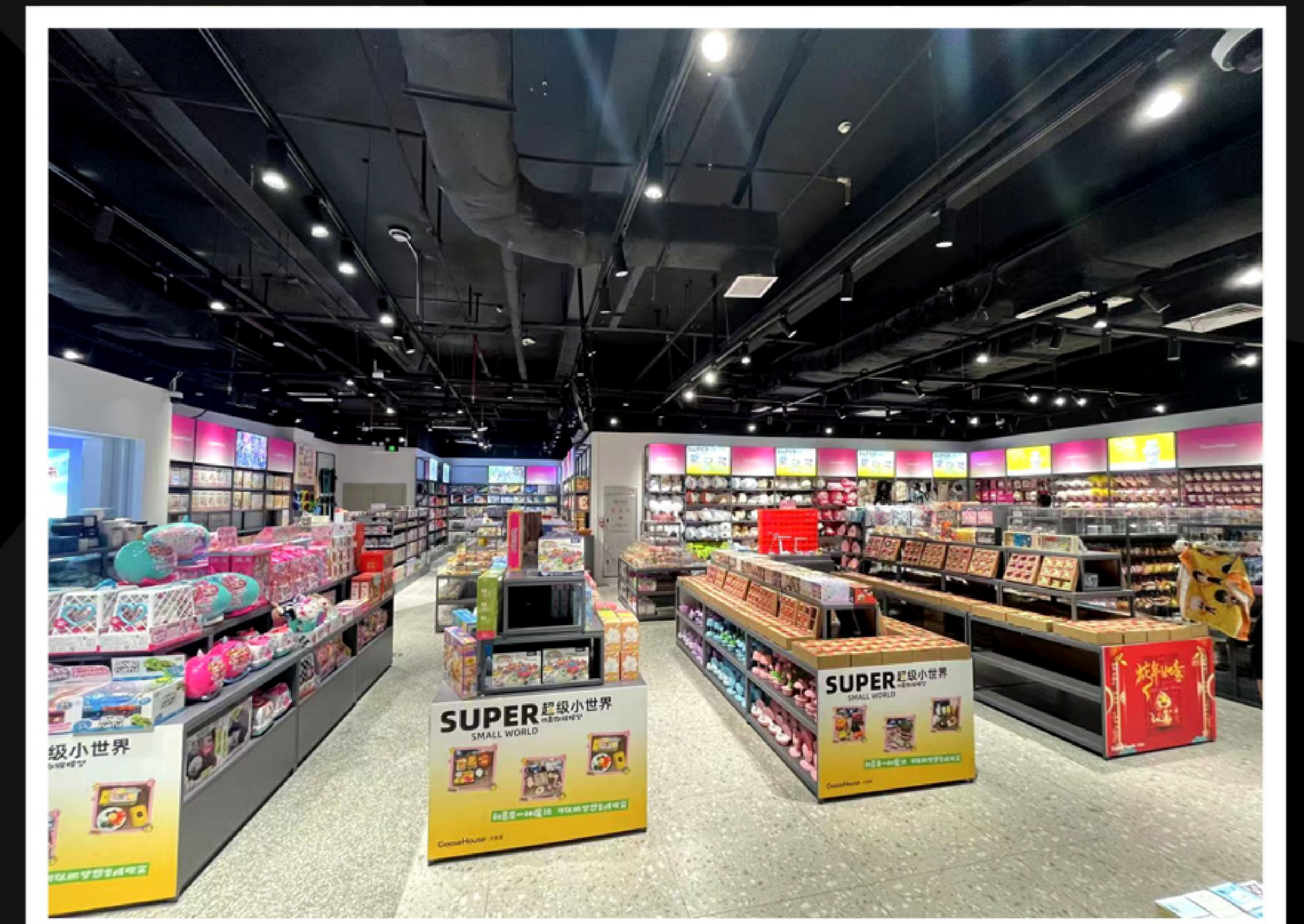
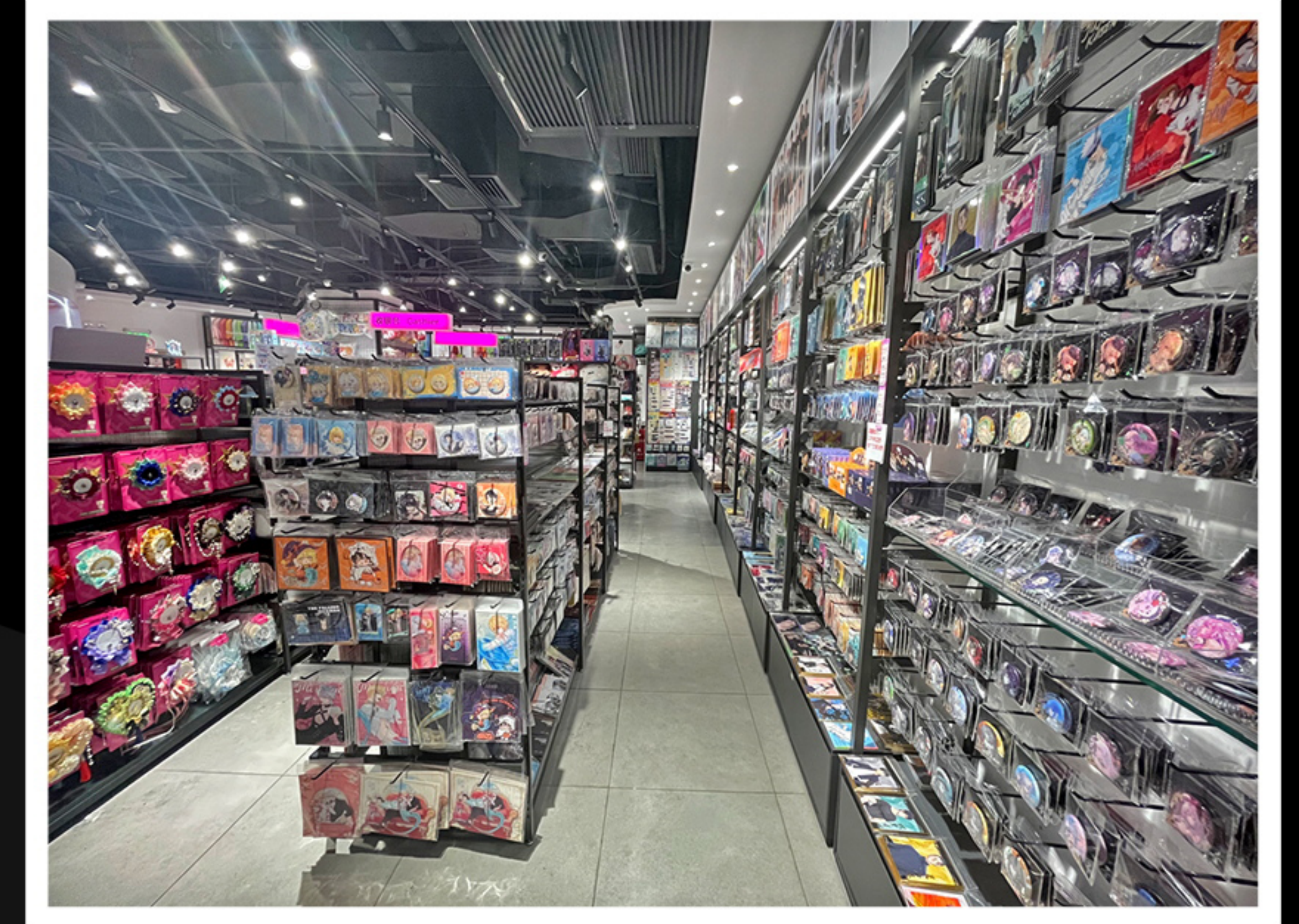


已在建立与完善一只优秀的精英团队
来管理和运营“GooseHouse大鹅屋”
我们在不断学习与进步，紧跟市场发展的步伐，不断向前！

店铺形象



店铺形象



主营产品类

① 二次元周边

谷子卡牌

漫画书

KPOP

穿戴

② 个性定制

吧唧定制

痛衣定制

谷美DIY

创意颗粒DIY

③ 娃吧周边

公仔

娃衣

配饰

微缩食玩



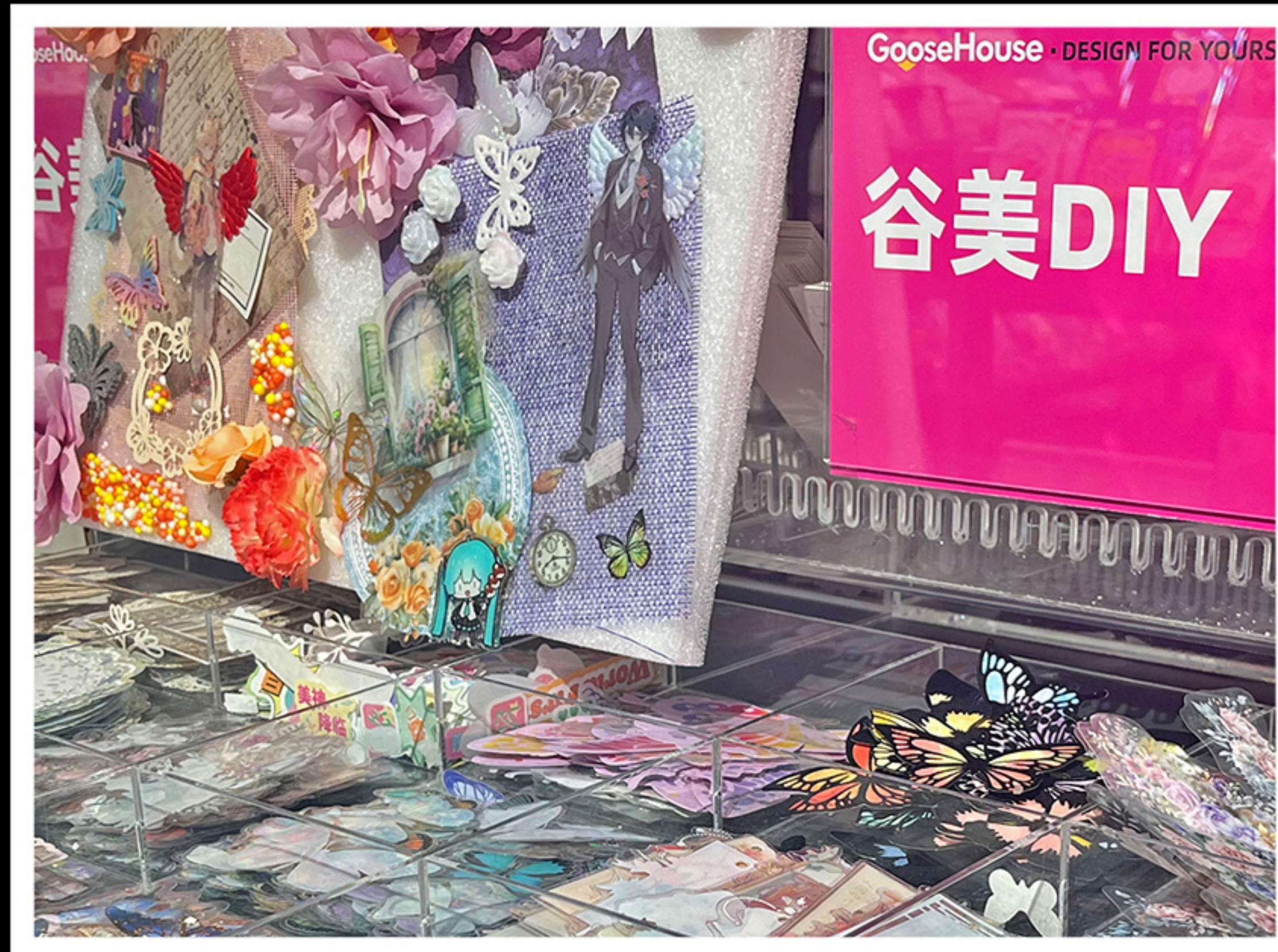
多品类集合 孩子们的宝藏店
可以挑挑捡捡 自己动动手 好看又好玩

主营产品类

① 二次元 | 谷子卡牌 漫画书 KPOP 穿戴



主营产品类 ② DIY | 自助式DIY(吧唧、痛包、痛衣、创意颗粒...)



主营品类

③ 娃屋周边 | 超级小世界系列 公仔 娃娃 配饰 微缩食玩



我们的特点

① 二次元周边



周边齐全

谷子+谷美+漫画书+KPOP
单店可满足二次元基本购买需求

② 二次元个性定制



个性定制

二次元个性定制
有吧唧与痛衣等

③ 娃吧周边



迷你版宜家

一站式选购
组成一个属于自己的超级小世界

投入与回本周期

举例:开一家200方的店铺投入

- 1、装修: 1400元/方 * 200平方=28万
 - 2、租金3万, 压2个月押金6万, 商场质保金1万=10万
 - 3、货品成本40万
- 总投入: 78万

平均回本周期:10个月左右

若算上货品成本与押金, 26个月左右回本

我们的愿景

成为全国著名的文化创意品牌